

Einwohnergemeinde Oberlangenegg
3616 Schwarzenegg

www.oberlangenegg.ch



Budget 2017

Gemeinderat

17.10.2016 / 03.11.2016

Gemeindeversammlung

03.12.2016

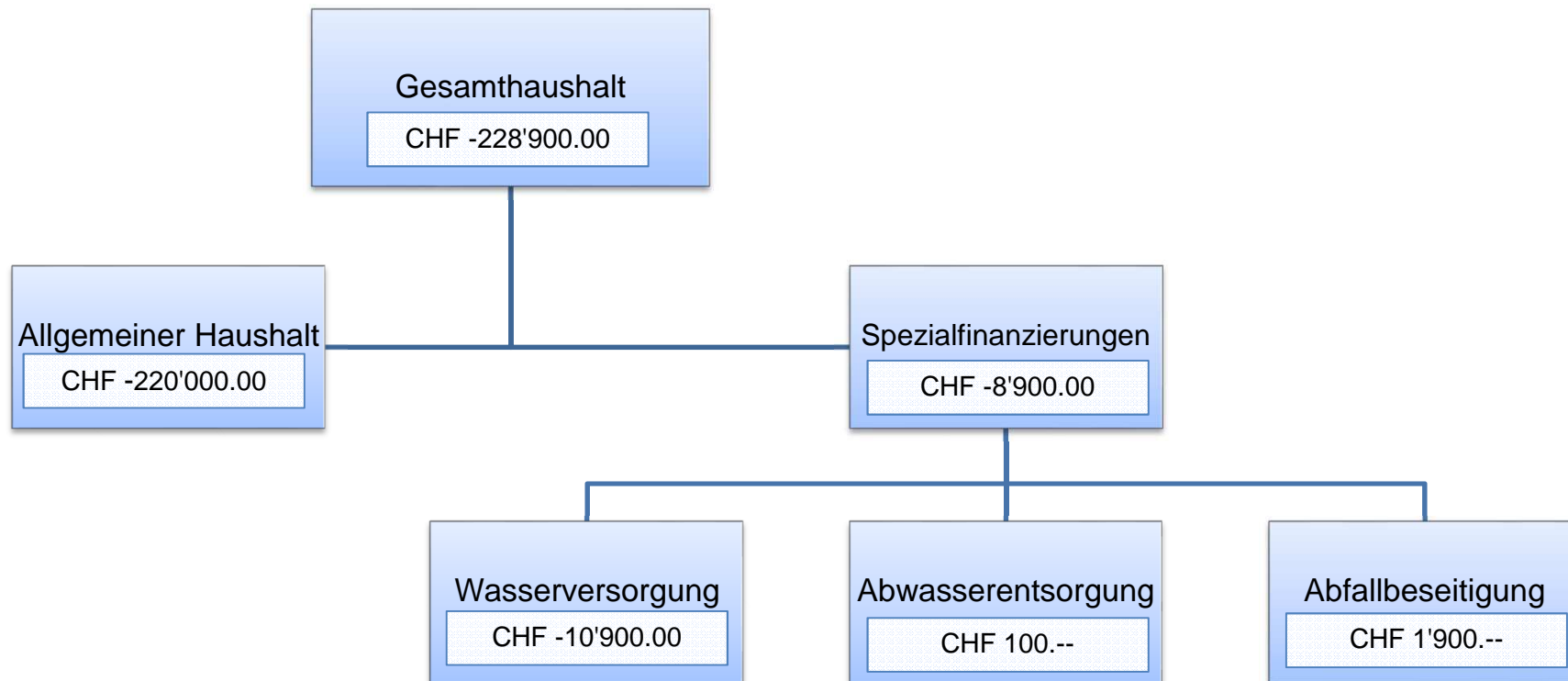
Inhaltsverzeichnis

<u>0</u>	<u>Auf einen Blick</u>	4
<u>1</u>	<u>Rechnungslegungsgrundsätze</u>	5
<u>1.1</u>	<u>Allgemeines</u>	5
<u>1.2</u>	<u>Terminologie</u>	5
<u>1.3</u>	<u>Kontenplan</u>	6
<u>1.4</u>	<u>Abschreibungen</u>	6
<u>1.5</u>	<u>Investitionsrechnung / Aktivierungsgrenze</u>	7
<u>2</u>	<u>Erläuterungen</u>	7
<u>2.1</u>	<u>Allgemeines</u>	7
<u>2.2</u>	<u>Erfolgsrechnung</u>	7
<u>2.3</u>	<u>Investitionen</u>	10
<u>2.4</u>	<u>Übersicht Erfolgsrechnung funktionale Gliederung</u>	11
<u>3</u>	<u>Ergebnis</u>	12
<u>3.1.1</u>	<u>Erfolgsrechnung</u>	12
<u>3.1.2</u>	<u>Investitionsrechnung</u>	13
<u>3.1.3</u>	<u>Finanzierungsausweis</u>	14
<u>3.2</u>	<u>Ergebnis Allgemeiner Haushalt</u>	15
<u>3.3</u>	<u>Ergebnis Spezialfinanzierung Wasser</u>	16
<u>3.4</u>	<u>Ergebnis Spezialfinanzierung Abwasser</u>	17
<u>3.5</u>	<u>Ergebnis Spezialfinanzierung Abfall</u>	18
<u>4</u>	<u>Erfolgsrechnung</u>	19
<u>4.1</u>	<u>Zusammenzug Gliederung nach Sachgruppen</u>	19
<u>4.2</u>	<u>Zusammenzug nach funktionaler Gliederung</u>	26
<u>5</u>	<u>Investitionsrechnung</u>	27
<u>5.1</u>	<u>Zusammenzug nach funktionaler Gliederung</u>	27
<u>6</u>	<u>Eigenkapitalnachweis</u>	28
<u>6.1</u>	<u>Auswertungen</u>	28
<u>6.2</u>	<u>Kommentare zu den Auswertungen</u>	29
<u>7</u>	<u>Antrag und Genehmigung</u>	30

7.1 Antrag des Gemeinderates	30
7.2 Genehmigung Budget	31
8 Anhang	32
8.1 Detaillierte Erfolgsrechnung	32
8.2 Detaillierte Investitionsrechnung	63

0 Auf einen Blick

Das Budget für das Jahr 2017 schliesst bei einem **Aufwand von Fr. 2'456'700.--** und einem **Ertrag von Fr. 2'227'800.--** mit einem **Aufwandüberschuss von Fr. 228'900.--** ab. Die Steueranlage blieb per 01.01.2016 unverändert auf 1.95 und soll für das Budget 2017 ebenfalls unverändert bleiben.



Die Spezialfinanzierungen weisen per 01.01.2016 keine Vorschüss auf.

1 Rechnungslegungsgrundsätze Harmonisiertes Rechnungslegungsmodell 2 (HRM2)

1.1 Allgemeines

Das Budget 2016 wird zum 2. Mal nach dem neuen Rechnungslegungsmodell HRM2, gemäss Art. 70 Gemeindegesetz (GG, [BSG 170.11]), erstellt.

Ein Vergleich mit der Jahresrechnung 2015 ist wegen der unterschiedlichen Kontenstruktur nicht detailliert möglich. Auf eine Umschlüsselung wurde dementsprechend verzichtet, weshalb ein Vergleich zur Jahresrechnung 2015 nicht möglich ist.

1.2 Terminologie

HRM1	HRM2
Bestandesrechnung	Bilanz
Laufende Rechnung	Erfolgsrechnung
Voranschlag	Budget
Voranschlagskredite	Budgetkredite
Eigenkapital	Bilanzüberschuss

1.3 Kontenplan

Der Kontenplan nach HRM2 ist umfangreicher und detaillierter als der bisherige HRM1-Kontenplan. Die Konto-Nummerierung wurde ebenfalls erweitert:

- | | | |
|----------------|---|---|
| a) Bilanzkonti | bisher: 4-stellig und zweistellige Laufnummer | neu: 5-stellig mit zweistelliger Laufnummer |
| b) Funktionen | bisher: 3-stellig | neu: 4-stellig |
| c) Sachgruppen | bisher: 3-stellig | neu: 4-stellig |

1.4 Abschreibungen

1.4.1 Bestehendes Verwaltungsvermögen

Das am 31.12.2015 bestehende Verwaltungsvermögen wurde zu Buchwerten in HRM2 übernommen:

Verwaltungsvermögen Kontogruppe 11 (HRM1), Stand 1.1.2016	CHF	2'070'005.00
./. Darlehen und Beteiligungen im Verwaltungsvermögen	- CHF	5.00
./. Verwaltungsvermögen, das nach den Vorschriften der besonderen Gesetzgebung abzuschreiben ist	- CHF	0.00
./. Investitionen für Anlagen im Bau	- CHF	0.00
./. Verwaltungsvermögen in den Bereichen Wasser und Abwasser	- CHF	0.00
./. Verwaltungsvermögen mit Ausnahmewilligungen Abschreibungen	- CHF	0.00
Verwaltungsvermögen netto	CHF	2'070'000.00
wird auf Antrag des Gemeinderates und Beschluss der Gemeindeversammlung innert d.h. ab dem Rechnungsjahr 2016 bis und mit Rechnungsjahr 2030 linear abgeschrieben.		15 Jahren

Dies ergibt einen jährlichen **Abschreibungssatz** von
oder

6.67%
CHF 138'000.00

Der Abschreibungsaufwand hat sich gegenüber der Jahresrechnung 2015 um rund Fr. 100'000.-- reduziert. Im Jahr 2016 sind im allgemeinen Steuerhaushalt keine Investitionen getätigt worden. Demzufolge ergeben sich im Jahr 2016 voraussichtlich noch keine Abschreibungen nach Nutzungsdauern (HRM2).

1.4.2 Neues Verwaltungsvermögen

Ab Budget 2016 werden die ordentlichen Abschreibungen nach Anlagekategorien (Anhang 2 GV), und Nutzungsdauer (gemäss Anhang 2 GV) der neuen, d.h. nach Einführung von HRM2 erstellten Vermögenswerte berechnet. Die Abschreibungen erfolgen linear nach Nutzungsdauer.

1.4.3 Zusätzliche Abschreibungen (Art. 84 GV)

Zusätzliche Abschreibungen werden vorgenommen, wenn im Rechnungsjahr

- in der Erfolgsrechnung ein Ertragsüberschuss ausgewiesen wird und
- die ordentlichen Abschreibungen kleiner als die Nettoinvestitionen sind.

Zusätzliche Abschreibungen sind zu budgetieren. Das Budget 2017 sieht einen Aufwandüberschuss vor. Daher sind keine zusätzlichen Abschreibungen vorgesehen.

1.5 Investitionsrechnung / Aktivierungsgrenze

Der Gemeinderat belastet einzelne Investitionen bis zum Betrag von CHF 25'000.-- für steuerfinanzierte Ausgaben und CHF 10'000.-- für gebührenfinanzierte Ausgaben (maximal bis zur Aktivierungsgrenze gemäss Art. 79a GV) der Erfolgsrechnung. Er verfolgt dabei eine konstante Praxis.

2 Erläuterungen

2.1 Allgemeines

Die Jahresrechnung 2015 schloss bei harmonisierten Abschreibungen von Fr. 234'087.-- und zusätzlichen Abschreibungen von Fr. 36'301.-- mit einem Ertragsüberschuss von Fr. 159'208.93, d. h. Fr. 429'208.93 besser ab als budgetiert. Das Eigenkapital beläuft sich per Ende 2015 auf Fr. 1'562'192.41.

2.2 Erfolgsrechnung

2.2.1 Erläuterung zur Entwicklung Personalaufwand

Die Entwicklung des Personalaufwandes geht von der Beförderung des Personals um Ø 1,5 Gehaltsstufen aus. Als Teuerung wurde 1 % berücksichtigt. Insgesamt steigt der Personalaufwand gegenüber dem Vorjahr um Fr. 8'000.--. Hauptgrund für diese Kostensteigerung ist die Erhöhung des Stellenetat in der Gemeindeverwaltung von 160 auf 175 Stellenprozente.

Durch die Übernahme der Feuerwehr Schwarzenegg regio (Sitzgemeinde = Oberlangenegg) erhöhen sich die Personalkosten um weitere Fr. 53'600.--. Zur Hauptsache sind in diesem Betrag Soldkosten enthalten. Über die Fusion der Feuerwehren Eriz und Schwarzenegg entscheiden die Stimmberechtigten am 3. Dezember 2016.

2.2.2 Erläuterung zur Entwicklung Sachaufwand

Der Sach- und übrige Betriebsaufwand steigt gegenüber dem Vorjahr um Fr. 36'500.--. Auch hier wird die Kostenzunahme durch die Feuerwehr Schwarzenegg regio begründet. Bis dahin wird die Betriebsrechnung der Feuerwehr Schwarzenegg durch die Finanzverwaltung Unterlangenegg geführt.

2.2.3 Erläuterung zur Entwicklung Einlagen in Fonds und Spezialfinanzierungen

Die Anschlussgebühren für Wasser und Abwasser werden neu in der Erfolgsrechnung (bisher Investitionsrechnung) verbucht und in der gleichen Höhe in die Spezialfinanzierungen Werterhalt eingelegt. Für das Jahr 2017 werden im Bereich Wasserversorgung und Abwasserbeseitigung je Fr. 5'000.-- budgetiert.

2.2.4 Erläuterung zur Entwicklung Transferaufwand

Der Transferaufwand steigt um Fr. 13'350.-- und beträgt in absoluten Zahlen 1,01 Mio. Franken. Die Zahlungen in den Lastenausgleich Lehrergehälter fallen um Fr. 19'800.-- höher aus. Auf Schuljahresbeginn 2016/17 wurde im Schulhaus Brucherer ein eigener Kindergarten eröffnet. Weil die Schülerzahlen von praktisch sämtlichen Klassen eher unterdurchschnittlich sind, wirkt sich das Kostenverhältnis zwischen Schülerbeiträgen und Lohnkosten (Vollzeiteinheiten je Klasse) zu Lasten der Gemeinde aus. Ab dem Schuljahr 2016/17 besucht nur noch ein auswärtiger Schüler den Schulstandort Oberlangenegg. Die Schulgeldeinnahmen sind folgedessen rückläufig.

2.2.5 Erläuterung zur Entwicklung Interne Verrechnungen

Die internen Verrechnungen betragen nach Budget Fr. 72'600.-- und liegen Fr. 10'600.-- tiefer als im Vorjahresbudget. Für die Liegenschaften im Finanzvermögen wird ein interner kalkulatorischer Zins verrechnet.

Die internen Verrechnungen gegenüber den Spezialfinanzierungen erscheinen im Transferaufwand und die Verrechnungszinsen im Finanzaufwand bzw. im Finanzertrag.

2.2.6 Erläuterung zur Entwicklung Steuerertrag

Der ordentliche Steuerertrag steigt um Fr. 15'600.-- (2,3 %) auf Fr. 645'400.--. Die Steuerprognose basiert auf der Berechnung der Finanzplanungshilfe des Kantons Bern und den Prognoseannahmen der Kantonalen Planungsgruppe. Bei den Einkommenssteuern der natürlichen Personen wird mit einem Zuwachs von rund Fr. 15'000.-- gerechnet, total Fr. 580'000.--. Die Vermögenssteuern hingegen sind leicht rückläufig; dort werden Fr. 31'000.-- erwartet. Hingegen kann beim Steuerertrag der juristischen Personen mit einem Zuwachs von rund Fr. 6'000.-- gerechnet werden. Insgesamt steigt der Fiskalertrag um 2,2 %.

2.2.7 Erläuterung zur Entwicklung der Entgelte

Die Entgelte sinken um Fr. 10'000.-- auf Fr. 186'500.--. Bei den Spezialfinanzierungen Wasser und Abwasser wird mit je Fr. 5'000.-- weniger Ertrag aus einmaligen Anschlussgebühren gerechnet.

2.2.8 Erläuterung zur Entwicklung Finanzertrag

Der Finanzertrag erhöht sich um Fr. 29'700.-- gegenüber dem Vorjahresbudget. Im Sommer 2016 konnten die zwei neuen Wohnungen im ehemaligen Schulhaus Kreuzweg erstmals vermietet werden. Dies begründet die Zunahme des Finanzertrages.

2.2.9 Erläuterung zur Entwicklung Finanz- und Lastenausgleich

Die Planwerte des Finanz- und Lastenausgleichs sind auf die kantonale Finanzplanungshilfe (Stand August 2016) abgestimmt.

Finanz- und Lastenausgleich	Budget 2017	Budget 2016	Rechnung 2015	Rechnung 2014
Lehrergehälter	202'900.00	222'700.00	188'354.00	211'494.00
Sozialhilfe	236'900.00	232'300.00	465'226.70	234'764.00
Ergänzungsleistungen	106'600.00	107'200.00	206'972.00	95'190.00
Familienzulagen	1'900.00	1'500.00	3'385.00	1'982.00
öffentlicher Verkehr	34'500.00	36'600.00	32'675.20	34'318.00
Neue Aufgabenteilung	86'300.00	87'700.00	88'686.00	98'679.00
Total Lastenverteiler	669'100.00	688'000.00	985'298.90	676'427.00
Disparitätenabbau	215'700.00	213'200.00	206'424.00	207'042.00
Mindestausstattung	200'900.00	198'300.00	189'680.00	190'836.00
geografisch-topografische Lasten	56'900.00	56'800.00	57'287.00	57'678.00
soziodemografische Lasten	4'400.00	3'600.00	3'623.00	3'706.00
Sonderfallregelung	0.00	22'700.00	34'134.00	45'512.00
Total Finanzausgleich	477'900.00	494'600.00	491'148.00	504'774.00
Nettoaufwand	191'200.00	193'400.00	494'150.90	171'653.00
Bevölkerungszahl nach FILAG	470	469.00	468	473
Ordentlicher Steuerertrag	642'400.00	628'800.00	639'442.25	649'337.65
Nettoaufwand in % Steuerertrag	44.75%	43.20%	45.07%	55.31%

Der Nettoaufwand aus dem Finanz- und Lastenausgleich sinkt um rund 1.1 % oder Fr. 2'200.--. Der Steuerertrag steigt gemäss Budget um 13'600.--. Dies entspricht einer Zunahme von knapp 2.2%. Der Nettoaufwand, gemessen am Steuerertrag nimmt gegenüber dem Budget 2016 ebenfalls zu und beträgt für das Budget 2017 44.75%. Im 2015 war der Nettoaufwand mit 45.07% höher, dies weil der Lastenverteiler höher und der Finanzausgleich tiefer ausfiel.

2.2.10 Spezialfinanzierungen

Die Einlage in die Spezialfinanzierung Wasser und Abwasser erfolgen für das Budgetjahr 2017 zu 60 %.

2.3 Investitionen

Geplant sind Investitionen von Fr. 135'500.--. Subventionen wurden keine budgetiert, allerdings ist es möglich, dass Beiträge für die Sanierung der Bodenstrasse fliessen werden. Eine allfällige Beteiligung an der Sanierung des Kugelfangs Wolfrichte wird über die Erfolgsrechnung gebucht. Die Ausgaben bzw. Folgekosten (Abschreibungen/Zins) für die Brandschutzjacken werden der Betriebsrechnung der Feuerwehr Schwarzenegg regio belastet.

Projekte Steuerhaushalt	Brutto	Beiträge Subventionen	Netto
Sanierung Bodenstrasse (Belagserneuerung)	80'000.00	0.00	80'000.00
Anschaffung neue Brandschutzjacken für Feuerwehr Schwarzenegg	55'500.00	0.00	55'500.00
Total Steuerhaushalt	135'500.00	0.00	135'500.00

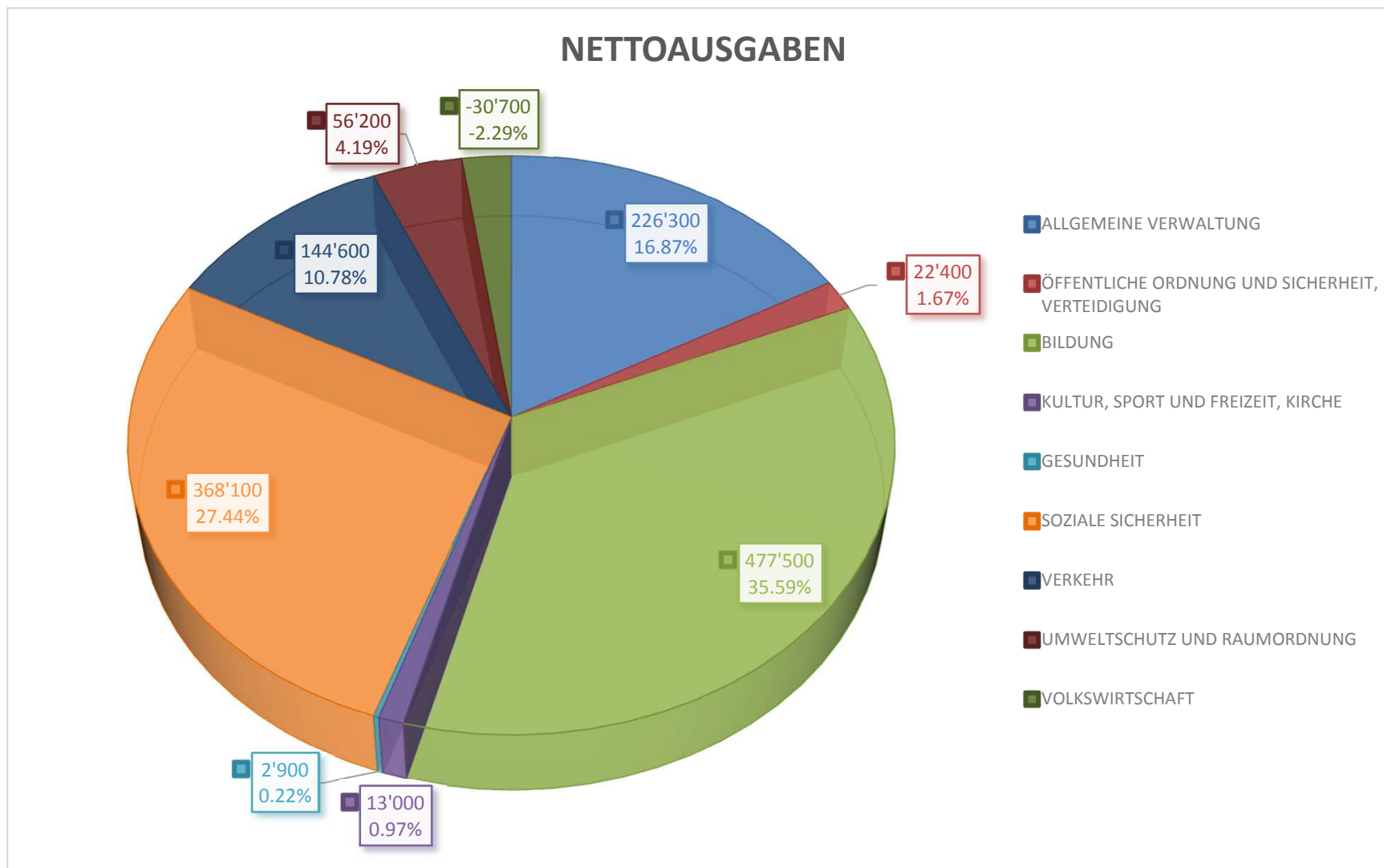
Projekte Wasserversorgung	Brutto	Beiträge Subventionen	Netto
Sanierung Pumpwerk Unterholz (Projektierung)	15'000.00	0.00	15'000.00
Total Wasserversorgung	15'000.00	0.00	15'000.00

Projekte Kanalisation	Brutto	Beiträge Subventionen	Netto
Investitionsbeitrag ARA Thunersee	6'000.00	0.00	6'000
Sanierung Sauberabwasserleitung Kreuzweg (1. Etappe)	150'000.00	0.00	150'000
Unterhaltsmassnahmen aus GEP-Planung	25'000.00	0.00	25'000
Total Kanalisation	181'000.00	0	181'000

Projekte Abfall	Brutto	Beiträge Subventionen	Netto
Keine Investitionsausgaben geplant	0.00	0.00	0.00
Total Abfall	0.00	0.00	0.00

Gesamtinvestitionen	331'500.00	0.00	331'500.00
----------------------------	-------------------	-------------	-------------------

2.4 Übersicht Erfolgsrechnung funktionale Gliederung



3 Ergebnis

3.1 Übersicht Gesamtergebnis Gemeinde

3.1.1 Erfolgsrechnung

Erfolgsrechnung gesamter Haushalt

Sachgruppen, 1.1.2017 bis 31.12.2017

Oberlangenegg		Budget 2017	Budget 2016	Jahresrechnung 2015
	Betrieblicher Aufwand			
30	Personalaufwand	427'650	364'950	
31	Sach- und übriger Betriebsaufwand	469'450	436'350	
33	Abschreibungen Verwaltungsvermögen	149'950	144'900	
35	Einlagen in Fonds und Spezialfinanzierungen	86'900	106'900	
36	Transferaufwand	1'097'050	1'086'500	
37	Durchlaufende Beiträge			
39	Interne Verrechnungen	73'400	84'300	
	Total betrieblicher Aufwand	2'304'400	2'223'900	
	Betrieblicher Ertrag			
40	Fiskalertrag	729'100	713'600	
41	Regalien und Konzessionen	25'000	25'000	
42	Entgelte	403'000	420'800	
43	Verschiedene Erträge			
45	Entnahmen aus Fonds und Spezialfinanzierungen	900	1'100	
46	Transferertrag	715'800	628'300	
47	Durchlaufende Beiträge			
49	Interne Verrechnungen	73'400	84'300	
	Total betrieblicher Ertrag	1'947'200	1'873'100	
	Ergebnis aus betrieblicher Tätigkeit	-357'200	-350'800	
34	Finanzaufwand	95'400	86'200	
44	Finanzertrag	253'600	223'900	
	Ergebnis aus Finanzierung	158'200	137'700	
	Operatives Ergebnis	-199'000	-213'100	
38	Ausserordentlicher Aufwand	56'900	43'100	
48	Ausserordentlicher Ertrag	27'000	21'000	
	Ausserordentliches Ergebnis	-29'900	-22'100	
	Jahresergebnis Erfolgsrechnung	-228'900	-235'200	

3.1.2 Investitionsrechnung

Investitionsrechnung Verwaltungsvermögen

Sachgruppen, 1.1.2017 bis 31.12.2017

Oberlangenegg

Budget 2017

Budget 2016

Jahresrechnung 2015

		Budget 2017	Budget 2016	Jahresrechnung 2015
	Investitionsausgaben			
50	Sachanlagen			
51	Investitionen auf Rechnung Dritter			
52	Immaterielle Anlagen			
54	Darlehen			
55	Beteiligungen und Grundkapitalien			
56	Eigene Investitionsbeiträge			
57	Durchlaufende Investitionsbeiträge			
	Total Investitionsausgaben			
	Investitionseinnahmen			
60	Übertragung von Sachanlagen in das Finanzvermögen			
61	Rückerstattungen			
62	Abgang immaterielle Anlagen			
63	Investitionsbeiträge für eigene Rechnung			
64	Rückzahlung von Darlehen			
65	Übertragung von Beteiligungen			
66	Rückzahlung eigener Investitionsbeiträge			
67	Durchlaufende Investitionsbeiträge			
	Total Investitionseinnahmen			
	Gesamtergebnis Investitionsrechnung			
	Finanzierungsausweis			
	Eigenfinanzierung	256'950	247'600	
	Gesamtergebnis Investitionsrechnung			
592	Übertrag Einnahmenüberschuss in ER			
	Nettoinvestitionen / Einnahmenüberschuss			
	Finanzierungsergebnis	256'950	247'600	

Übersicht Budget

Ergebnisse 1.1.2017 bis 31.12.2017

Oberlangenegg

	Budget 2017	Budget 2016	Jahresrechnung 2015
Erfolgsrechnung			
Total betrieblicher Aufwand	2'304'400	2'223'900	
Total betrieblicher Ertrag	1'947'200	1'873'100	
Ergebnis aus betrieblicher Tätigkeit	-357'200	-350'800	
Finanzaufwand	95'400	86'200	
Finanzertrag	253'600	223'900	
Ergebnis aus Finanzierung	158'200	137'700	
Operatives Ergebnis	-199'000	-213'100	
Ausserordentlicher Aufwand	56'900	43'100	
Ausserordentlicher Ertrag	27'000	21'000	
Ausserordentliches Ergebnis	-29'900	-22'100	
Gesamtergebnis Erfolgsrechnung	-228'900	-235'200	
Investitionsrechnung			
Total Investitionsausgaben			
Total Investitionseinnahmen			
Gesamtergebnis Investitionsrechnung			
Eigenfinanzierung	256'950	247'600	
Gesamtergebnis Investitionsrechnung			
Finanzierungsergebnis	256'950	247'600	
Übertrag Einnahmenüberschuss in ER			
Nettoinvestitionen / Einnahmenüberschuss			

3.2 Ergebnis Allgemeiner Haushalt

Erfolgsrechnung allgemeiner Haushalt ohne SF

Sachgruppen, 1.1.2017 bis 31.12.2017

Oberlangenegg

		Budget 2017	Budget 2016	Jahresrechnung 2015
	Betrieblicher Aufwand			
30	Personalaufwand	413'250	351'650	
31	Sach- und übriger Betriebsaufwand	428'550	392'050	
33	Abschreibungen Verwaltungsvermögen	144'150	139'500	
35	Einlagen in Fonds und Spezialfinanzierungen			
36	Transferaufwand	1'012'150	998'800	
37	Durchlaufende Beiträge			
39	Interne Verrechnungen	72'600	83'200	
	Total betrieblicher Aufwand	2'070'700	1'965'200	
	Betrieblicher Ertrag			
40	Fiskalertrag	729'100	713'600	
41	Regalien und Konzessionen	25'000	25'000	
42	Entgelte	186'500	195'800	
43	Verschiedene Erträge			
45	Entnahmen aus Fonds und Spezialfinanzierungen			
46	Transferertrag	712'300	624'800	
47	Durchlaufende Beiträge			
49	Interne Verrechnungen	69'500	80'400	
	Total betrieblicher Ertrag	1'722'400	1'639'600	
	Ergebnis aus betrieblicher Tätigkeit	-348'300	-325'600	
34	Finanzaufwand	95'400	86'200	
44	Finanzertrag	253'600	223'900	
	Ergebnis aus Finanzierung	158'200	137'700	
	Operatives Ergebnis	-190'100	-187'900	
38	Ausserordentlicher Aufwand	56'900	43'100	
48	Ausserordentlicher Ertrag	27'000	21'000	
	Ausserordentliches Ergebnis	-29'900	-22'100	
	Jahresergebnis Erfolgsrechnung	-220'000	-210'000	

3.3 Ergebnis Spezialfinanzierung Wasser

Erfolgsrechnung Wasserversorgung

Sachgruppen, 1.1.2017 bis 31.12.2017

Oberlangenegg

		Budget 2017	Budget 2016	Jahresrechnung 2015
	Betrieblicher Aufwand			
30	Personalaufwand	11'800	10'800	
31	Sach- und übriger Betriebsaufwand	21'200	21'600	
33	Abschreibungen Verwaltungsvermögen	500		
35	Einlagen in Fonds und Spezialfinanzierungen	56'900	66'900	
36	Transferaufwand	24'500	24'000	
37	Durchlaufende Beiträge			
39	Interne Verrechnungen			
	Total betrieblicher Aufwand	114'900	123'300	
	Betrieblicher Ertrag			
40	Fiskalertrag			
41	Regalien und Konzessionen			
42	Entgelte	98'000	103'000	
43	Verschiedene Erträge			
45	Entnahmen aus Fonds und Spezialfinanzierungen	500	1'100	
46	Transferertrag	3'500	3'500	
47	Durchlaufende Beiträge			
49	Interne Verrechnungen	2'000	2'000	
	Total betrieblicher Ertrag	104'000	109'600	
	Ergebnis aus betrieblicher Tätigkeit	-10'900	-13'700	
34	Finanzaufwand			
44	Finanzertrag			
	Ergebnis aus Finanzierung			
	Operatives Ergebnis	-10'900	-13'700	
38	Ausserordentlicher Aufwand			
48	Ausserordentlicher Ertrag			
	Ausserordentliches Ergebnis			
	Jahresergebnis Erfolgsrechnung	-10'900	-13'700	

3.4 Ergebnis Spezialfinanzierung Abwasser

Erfolgsrechnung Abwasserentsorgung

Sachgruppen, 1.1.2017 bis 31.12.2017

Oberlangenegg

		Budget 2017	Budget 2016	Jahresrechnung 2015
	Betrieblicher Aufwand			
30	Personalaufwand	1'600	1'600	
31	Sach- und übriger Betriebsaufwand	8'100	10'600	
33	Abschreibungen Verwaltungsvermögen	600		
35	Einlagen in Fonds und Spezialfinanzierungen	30'000	40'000	
36	Transferaufwand	24'900	26'200	
37	Durchlaufende Beiträge			
39	Interne Verrechnungen			
	Total betrieblicher Aufwand	65'200	78'400	
	Betrieblicher Ertrag			
40	Fiskalertrag			
41	Regalien und Konzessionen			
42	Entgelte	63'000	67'000	
43	Verschiedene Erträge			
45	Entnahmen aus Fonds und Spezialfinanzierungen	400		
46	Transferertrag			
47	Durchlaufende Beiträge			
49	Interne Verrechnungen	1'900	1'900	
	Total betrieblicher Ertrag	65'300	68'900	
	Ergebnis aus betrieblicher Tätigkeit	100	-9'500	
34	Finanzaufwand			
44	Finanzertrag			
	Ergebnis aus Finanzierung			
	Operatives Ergebnis	100	-9'500	
38	Ausserordentlicher Aufwand			
48	Ausserordentlicher Ertrag			
	Ausserordentliches Ergebnis			
	Jahresergebnis Erfolgsrechnung	100	-9'500	

3.5 Ergebnis Spezialfinanzierung Abfall

Erfolgsrechnung Abfall (Gemeindebetrieb)

Sachgruppen, 1.1.2017 bis 31.12.2017

Oberlangenegg

		Budget 2017	Budget 2016	Jahresrechnung 2015
	Betrieblicher Aufwand			
30	Personalaufwand	1'000	900	
31	Sach- und übriger Betriebsaufwand	11'600	12'100	
33	Abschreibungen Verwaltungsvermögen	4'700	5'400	
35	Einlagen in Fonds und Spezialfinanzierungen			
36	Transferaufwand	35'500	37'500	
37	Durchlaufende Beiträge			
39	Interne Verrechnungen	800	1'100	
	Total betrieblicher Aufwand	53'600	57'000	
	Betrieblicher Ertrag			
40	Fiskalertrag			
41	Regalien und Konzessionen			
42	Entgelte	55'500	55'000	
43	Verschiedene Erträge			
45	Entnahmen aus Fonds und Spezialfinanzierungen			
46	Transferertrag			
47	Durchlaufende Beiträge			
49	Interne Verrechnungen			
	Total betrieblicher Ertrag	55'500	55'000	
	Ergebnis aus betrieblicher Tätigkeit	1'900	-2'000	
34	Finanzaufwand			
44	Finanzertrag			
	Ergebnis aus Finanzierung			
	Operatives Ergebnis	1'900	-2'000	
38	Ausserordentlicher Aufwand			
48	Ausserordentlicher Ertrag			
	Ausserordentliches Ergebnis			
	Jahresergebnis Erfolgsrechnung	1'900	-2'000	

4 Erfolgsrechnung

4.1 Zusammenzug Gliederung nach Sachgruppen

Erfolgsrechnung Sachgruppen

Sachgruppengliederung 1.1.2017 bis 31.12.2017

		Budget 2017		Budget 2016		Jahresrechnung 2015	
Oberlangenegg		Aufwand	Ertrag	Aufwand	Ertrag	Aufwand	Ertrag
	Total	2'458'700	2'238'700	2'353'200	2'143'200		
	Nettoergebnis		220'000		210'000		
3	Aufwand	2'456'700		2'353'200			
30	Personalaufwand	427'650		364'950			
300	Behörden und Kommissionen	42'100		39'000			
3000	Löhne, Tag- und Sitzungsgelder an Behörden und Kommissionen	42'100		39'000		0.00	
301	Löhne des Verwaltungs- und Betriebspersonals	312'800		267'400			
3010	Löhne des Verwaltungs- und Betriebspersonals	312'800		267'400		0.00	
302	Löhne der Lehrpersonen	5'500		5'500			
3020	Löhne der Lehrpersonen	5'500		5'500		0.00	
304	Zulagen	1'200		200			
3049	Übrige Zulagen	1'200		200		0.00	
305	Arbeitgeberbeiträge	47'550		45'750			
3050	AG-Beiträge AHV, IV, EO, ALV, Verwaltungskosten	19'100		18'650		0.00	
3052	AG-Beiträge an Pensionskassen	13'300		12'600		0.00	
3053	AG-Beiträge an Unfallversicherungen	7'430		6'880		0.00	
3054	AG-Beiträge an Familienausgleichskasse	5'670		5'480		0.00	
3055	AG-Beiträge an Krankentaggeldversicherungen	2'050		2'140		0.00	
309	Übriger Personalaufwand	18'500		7'100			
3090	Aus- und Weiterbildung des Personals	10'100		3'600		0.00	
3091	Personalwerbung	200		200		0.00	
3099	Übriger Personalaufwand	8'200		3'300		0.00	
31	Sach- und übriger Betriebsaufwand	469'450		436'350			
310	Material- und Warenaufwand	69'300		63'500			
3100	Büromaterial	2'800		1'500		0.00	
3101	Betriebs-, Verbrauchsmaterial	29'400		24'400		0.00	
3102	Drucksachen, Publikationen	7'300		9'000		0.00	

Oberlangenegg		Budget 2017		Budget 2016		Jahresrechnung 2015	
		Aufwand	Ertrag	Aufwand	Ertrag	Aufwand	Ertrag
3103	Fachliteratur, Zeitschriften	2'500		2'000		0.00	
3104	Lehrmittel	26'700		26'100		0.00	
3105	Lebensmittel	500		400		0.00	
3109	Übriger Material- und Warenaufwand	100		100		0.00	
311	Nicht aktivierbare Anlagen	42'500		36'900			
3110	Büromöbel und Geräte	4'000		3'000		0.00	
3111	Maschinen, Geräte und Fahrzeuge.	23'600		13'100		0.00	
3112	Kleider, Wäsche, Vorhänge	0		0		0.00	
3113	Hardware	4'700		8'000		0.00	
3118	Immaterielle Anlagen	6'000		5'500		0.00	
3119	Übrige nicht aktivierbare Anlagen	4'200		7'300		0.00	
312	Ver- und Entsorgung Liegenschaften Verwaltungsvermögen	40'500		36'400			
3120	Ver- und Entsorgung Liegenschaften Verwaltungsvermögen	40'500		36'400		0.00	
313	Dienstleistungen und Honorare	105'400		112'300			
3130	Dienstleistungen Dritter	66'800		73'800		0.00	
3131	Planungen und Projektierungen Dritter	2'000		2'000		0.00	
3132	Honorare externe Berater, Gutachter, Fachexperten etc.	7'300		13'800		0.00	
3133	Informatik-Nutzungsaufwand	1'400		1'400		0.00	
3134	Sachversicherungsprämien	24'800		16'400		0.00	
3136	Honorare privatärztlicher Tätigkeit	1'600		1'500		0.00	
3137	Steuern und Abgaben	1'500		3'400		0.00	
314	Baulicher Unterhalt und betrieblicher Unterhalt	107'500		93'500			
3141	Unterhalt Strassen / Verkehrswege	52'500		58'000		0.00	
3142	Unterhalt Wasserbau	25'000		12'000		0.00	
3143	Unterhalt übrige Tiefbauten	9'000		11'500		0.00	
3144	Unterhalt Hochbauten, Gebäude	21'000		12'000		0.00	
3145	Unterhalt Wald	0		0		0.00	
315	Unterhalt Mobilien und immaterielle Anlagen	35'800		23'700			
3150	Unterhalt Büromöbel und -geräte	500		500		0.00	
3151	Unterhalt Apparate, Maschinen, Geräte, Fahrzeuge, Werkzeuge	17'600		11'700		0.00	
3153	Informatik-Unterhalt (Hardware)	4'500		2'500		0.00	
3158	Unterhalt immaterielle Anlagen	10'200		9'000		0.00	
3159	Unterhalt übrige mobile Anlagen	3'000		0		0.00	
316	Mieten, Leasing, Pachten, Benützungsgebühren	35'800		39'400			
3160	Miete und Pacht Liegenschaften	3'500		3'400		0.00	
3161	Mieten, Benützungskosten Anlagen	32'300		36'000		0.00	

		Budget 2017		Budget 2016		Jahresrechnung 2015	
Oberlangenegg		Aufwand	Ertrag	Aufwand	Ertrag	Aufwand	Ertrag
317	Spesenentschädigungen	14'850		13'750			
3170	Reisekosten und Spesen	13'350		11'250		0.00	
3171	Exkursionen, Schulreisen und Lager	1'500		2'500		0.00	
318	Wertberichtigungen auf Forderungen	3'400		3'500			
3180	Wertberichtigungen auf Forderungen	0		0		0.00	
3181	Tatsächliche Forderungsverluste	3'400		3'500		0.00	
319	Verschiedener Betriebsaufwand	14'400		13'400			
3199	Übriger Betriebsaufwand	14'400		13'400		0.00	
33	Abschreibungen Verwaltungsvermögen	149'950		144'900			
330	Sachanlagen VV	149'950		144'900			
3300	Planmässige Abschreibungen Sachanlagen	149'950		144'900		0.00	
34	Finanzaufwand	95'400		86'200			
340	Zinsaufwand	17'600		21'400			
3400	Verzinsung laufende Verbindlichkeiten	400		100		0.00	
3401	Verzinsung kurzfristige Finanzverbindlichkeiten	100		200		0.00	
3406	Verzinsung langfristige Finanzverbindlichkeiten	17'000		21'000		0.00	
3409	Übrige Passivzinsen	100		100		0.00	
343	Liegenschaftenaufwand Finanzvermögen	72'500		59'500			
3430	Baulicher Unterhalt Liegenschaften FV	31'500		25'000		0.00	
3431	Nicht baulicher Unterhalt Liegenschaften FV	12'000		6'000		0.00	
3439	Übriger Liegenschaftsaufwand FV	29'000		28'500		0.00	
349	Verschiedener Finanzaufwand	5'300		5'300			
3499	Übriger Finanzaufwand	5'300		5'300		0.00	
35	Einlagen in Fonds und Spezialfinanzierungen	86'900		106'900			
351	Einlagen in Fonds und Spezialfinanzierungen im Eigenkapital	86'900		106'900			
3510	Einlagen in Spezialfinanzierungen EK	86'900		106'900		0.00	
36	Transferaufwand	1'097'050		1'086'500			
361	Entschädigungen an Gemeinwesen	826'850		810'900			
3611	Entschädigungen an Kantone und Konkordate	405'900		352'600		0.00	
3612	Entschädigungen an Gemeinden und Gemeindeverbände	420'950		458'300		0.00	

		Budget 2017		Budget 2016		Jahresrechnung 2015	
Oberlangenegg		Aufwand	Ertrag	Aufwand	Ertrag	Aufwand	Ertrag
362	Finanz- und Lastenausgleich	86'300		87'700			
3621	Finanz- und Lastenausgleich an Kanton	86'300		87'700		0.00	
363	Beiträge an Gemeinwesen und Dritte	183'900		187'900			
3631	Beiträge an Kantone und Konkordate	143'000		145'300		0.00	
3632	Beiträge an Gemeinden und Gemeindeverbände	19'700		19'700		0.00	
3635	Beiträge an private Unternehmungen	1'900		1'900		0.00	
3636	Beiträge an private Organisationen ohne Erwerbszweck	11'300		15'000		0.00	
3637	Beiträge an private Haushalte	8'000		6'000		0.00	
38	Ausserordentlicher Aufwand	56'900		43'100			
389	Einlagen in das Eigenkapital	56'900		43'100			
3893	Einlagen in Vorfinanzierungen des EK	56'900		43'100		0.00	
39	Interne Verrechnungen	73'400		84'300			
391	Dienstleistungen	16'600		15'200			
3910	Interne Verrechnung von Dienstleistungen	16'600		15'200		0.00	
393	Betriebs- und Verwaltungskosten	200					
3930	Interne Verrechnung von Betriebs- und Verwaltungskosten	200		0		0.00	
394	Kalk. Zinsen und Finanzaufwand	56'600		69'100			
3940	Interne Verrechnung von kalk. Zinsen und Finanzaufwand	56'600		69'100		0.00	
4	Ertrag		2'227'800		2'118'000		
40	Fiskalertrag		729'100		713'600		
400	Direkte Steuern natürliche Personen		614'400		604'300		
4000	Einkommenssteuern natürliche Personen		584'000		568'000		0.00
4001	Vermögenssteuern natürliche Personen		30'000		36'000		0.00
4002	Quellensteuern natürliche Personen		400		300		0.00
401	Direkte Steuern juristische Personen		31'000		25'500		
4010	Gewinnsteuern juristische Personen		30'000		25'000		0.00
4011	Kapitalsteuern juristische Personen		1'000		500		0.00
402	Übrige Direkte Steuern		82'000		82'000		
4021	Grundsteuern		68'000		68'000		0.00

Oberlangenegg		Budget 2017		Budget 2016		Jahresrechnung 2015	
		Aufwand	Ertrag	Aufwand	Ertrag	Aufwand	Ertrag
4022	Vermögensgewinnsteuern		14'000		14'000		0.00
4024	Erbschafts- und Schenkungssteuern		0		0		0.00
403	Besitz- und Aufwandsteuern		1'700		1'800		
4033	Hundesteuer		1'700		1'800		0.00
41	Regalien und Konzessionen		25'000		25'000		
412	Konzessionen		25'000		25'000		
4120	Konzessionen		25'000		25'000		0.00
42	Entgelte		403'000		420'800		
420	Ersatzabgaben		22'000		22'000		
4200	Ersatzabgaben		22'000		22'000		0.00
421	Gebühren für Amtshandlungen		12'100		12'600		
4210	Gebühren für Amtshandlungen		12'100		12'600		0.00
424	Benützungsgebühren und Dienstleistungen		154'100		165'100		
4240	Benützungsgebühren und Dienstleistungen		154'100		165'100		0.00
425	Erlös aus Verkäufen		143'000		143'000		
4250	Verkäufe		143'000		143'000		0.00
426	Rückerstattungen		70'800		78'100		
4260	Rückerstattungen Dritter		70'800		78'100		0.00
427	Bussen		1'000				
4270	Bussen		1'000		0		0.00
44	Finanzertrag		253'600		223'900		
440	Zinsertrag		3'000		3'000		
4400	Zinsen flüssige Mittel		0		0		0.00
4401	Zinsen Forderungen und Kontokorrente		3'000		3'000		0.00
443	Liegenschaftenertrag FV		200'300		177'600		
4430	Pacht- und Mietzinse Liegenschaften FV		200'300		177'600		0.00
445	Finanzertrag aus Darlehen und Beteiligungen des VV		100		300		
4451	Erträge aus Beteiligungen VV		100		300		0.00

Oberlangenegg		Budget 2017		Budget 2016		Jahresrechnung 2015	
		Aufwand	Ertrag	Aufwand	Ertrag	Aufwand	Ertrag
447	Liegenschaftenertrag VV		50'200		43'000		
4470	Pacht- und Mietzinse Liegenschaften VV		49'700		42'500		0.00
4472	Vergütung für Benützungen Liegenschaften VV		500		500		0.00
45	Entnahmen aus Fonds und Spezialfinanzierungen		900		1'100		
451	Entnahmen aus Fonds und Spezialfinanzierungen im Eigenkapital		900		1'100		
4510	Entnahmen aus Spezialfinanzierungen des EK		900		1'100		0.00
46	Transferertrag		715'800		628'300		
461	Entschädigungen von Gemeinwesen		213'100		106'000		
4611	Entschädigungen von Kantonen und Konkordaten		83'000		69'100		0.00
4612	Entschädigungen von Gemeinden und Gemeindeverbänden		130'100		36'900		0.00
462	Finanz- und Lastenausgleich		477'900		494'600		
4621	Finanz- und Lastenausgleich von Kantonen und Konkordaten		262'200		281'400		0.00
4622	Finanz- und Lastenausgleich von Gemeinden und Gemeindeverbänden		215'700		213'200		0.00
463	Beiträge von Gemeinwesen und Dritten		24'700		27'600		
4631	Beiträge von Kantonen und Konkordaten		24'700		27'600		0.00
469	Verschiedener Transferertrag		100		100		
4699	Rückverteilungen		100		100		0.00
48	Ausserordentlicher Ertrag		27'000		21'000		
489	Entnahmen aus dem Eigenkapital		27'000		21'000		
4893	Entnahmen aus Vorfinanzierungen des EK		27'000		21'000		0.00
49	Interne Verrechnungen		73'400		84'300		
491	Dienstleistungen		16'600		15'200		
4910	Interne Verrechnung von Dienstleistungen		16'600		15'200		0.00
493	Betriebs- und Verwaltungskosten		200				
4930	Interne Verrechnung von Betriebs- und Verwaltungskosten		200		0		0.00
494	Kalk. Zinsen und Finanzaufwand		56'600		69'100		
4940	Interne Verrechnung von kalk. Zinsen und Finanzaufwand		56'600		69'100		0.00

Oberlangenegg		Budget 2017		Budget 2016		Jahresrechnung 2015	
		Aufwand	Ertrag	Aufwand	Ertrag	Aufwand	Ertrag
9	Abschlusskonten	2'000	10'900		25'200		
90	Abschluss Erfolgsrechnung	2'000	10'900		25'200		
900	Abschluss Allgemeiner Haushalt						
9000	Ertragsüberschuss	0	0	0	0	0.00	0.00
9001	Aufwandüberschuss	0	0	0	0	0.00	0.00
901	Abschluss Spezialfinanzierungen und Fonds im EK	2'000	10'900		25'200		
9010	Abschluss Spezialfinanzierungen und Fonds im EK, Ertragsüberschuss	2'000	0	0	0	0.00	0.00
9011	Abschluss Spezialfinanzierungen und Fonds im EK, Aufwandüberschuss	0	10'900	0	25'200	0.00	0.00

4.2 Zusammenzug Erfolgsrechnung nach funktionaler Gliederung

Erfolgsrechnung Zusammenzug

Funktionale Gliederung 1.1.2017 bis 31.12.2017

Oberlangenegg

		Budget 2017		Budget 2016		Jahresrechnung 2015	
		Aufwand	Ertrag	Aufwand	Ertrag	Aufwand	Ertrag
	Total	2'458'700	2'238'700	2'353'200	2'143'200	0.00	0.00
	Nettoergebnis		220'000		210'000		
0	Allgemeine Verwaltung	303'600	77'300	298'500	66'900		
	Nettoergebnis		226'300		231'600		
1	Öffentliche Ordnung und Sicherheit, Verteidigung	196'800	174'400	67'200	39'500		
	Nettoergebnis		22'400		27'700		
2	Bildung	560'500	83'000	593'700	126'000		
	Nettoergebnis		477'500		467'700		
3	Kultur, Sport und Freizeit, Kirche	13'500	500	15'500	2'000		
	Nettoergebnis		13'000		13'500		
4	Gesundheit	2'900		3'100	100		
	Nettoergebnis		2'900		3'000		
5	Soziale Sicherheit	368'100		364'700			
	Nettoergebnis		368'100		364'700		
6	Verkehr und Nachrichtenübermittlung	185'800	41'200	187'400	43'500		
	Nettoergebnis		144'600		143'900		
7	Umweltschutz und Raumordnung	299'900	243'700	303'000	263'700		
	Nettoergebnis		56'200		39'300		
8	Volkswirtschaft	77'400	108'100	78'400	108'100		
	Nettoergebnis	30'700		29'700			
9	Finanzen und Steuern	450'200	1'510'500	441'700	1'493'400		
	Nettoergebnis	1'060'300		1'051'700			

5 Investitionsrechnung

5.1 Zusammenzug Investitionsrechnung nach funktionaler Gliederung

Investitionsrechnung Zusammenzug

Funktionale Gliederung 1.1.2017 bis 31.12.2017

Oberlangenegg

	Budget 2017		Budget 2016		Jahresrechnung 2015	
	Ausgaben	Einnahmen	Ausgaben	Einnahmen	Ausgaben	Einnahmen
Total						
Nettoergebnis	0	0				0.00
7 Umweltschutz und Raumordnung						
Nettoergebnis						
9 Finanzen und Steuern						
Nettoergebnis						

6 Eigenkapitalnachweis

Der Eigenkapitalnachweis zeigt die Ursachen der Veränderung des Eigenkapitals. Aus der Neubewertung des Finanzvermögens können sich Bewertungsreserven-Veränderungen ergeben.

6.1 Auswertungen

Nachweis über das voraussichtliche Eigenkapital.

in Tausend Fr.

Eigenkapital per 01.01.2016			Veränderungsnachweis			Voraussichtliches Eigenkapital per 31.12.2017				
			aus Budget laufendes Jahr (+/-)		aus Budgetjahr (+/-)					
29	Eigenkapital	3'639		-91		-119	29	Eigenkapital	3'429	
290	Verpflichtungen (+) bzw. Vorschüsse (-) gegenüber Spezialfinanzierungen	203		15		-11	290	Verpflichtungen (+) bzw. Vorschüsse (-) gegenüber Spezialfinanzierungen	207	
29000	SF Feuerwehr zweiseitig	0		0		0	29000	SF Feuerwehr zweiseitig	0	
29001	SF Wasserversorgung	82		-14		-11	29001	SF Wasserversorgung	57	
29002	SF Abwasserentsorgung	113		-10		0	29002	SF Abwasserentsorgung	103	
29003	SF Abfall	9		-2		2	29003	SF Abfall	9	
29004	SF Feuerwehr einseitig (Gde.)	0	Aufteilung Fonds infolge Fusion	40		-2	29004	SF Feuerwehr einseitig (Gde.)	38	
2900x	SF Übertragung VV nach Art. 85a GV	0		0		0	2900x	SF Übertragung VV nach Art. 85a GV	0	
292	Rücklagen der Globalbudgetbereiche	0		0		0	292	Rücklagen der Globalbudgetbereiche	0	
293	Vorfinanzierungen	1'157		104		112	293	Vorfinanzierungen	1'373	
29300	Allgemeiner Haushalt	340		18		26	29300	Allgemeiner Haushalt	384	
29301	Wasserversorgung Werterhalt	428		56		56	29301	Wasserversorgung Werterhalt	540	
29302	Abwasserentsorgung Werterhalt	388		30		30	29302	Abwasserentsorgung Werterhalt	448	
294	Reserven	0		0		0	294	Reserven	0	
29400	Zusätzliche Abschreibungen	0		0		0	29400	Zusätzliche Abschreibungen	0	
296	Neubewertungsreserve Finanzvermögen	717		0		0	296	Neubewertungsreserve Finanzvermögen	717	
29600	Neubewertungsreserve FV	717		0		0	29600	Neubewertungsreserve FV	717	
29601	Schwankungsreserve	0		0		0	29601	Schwankungsreserve	0	
299	Bilanzüberschuss/-Fehlbetrag	1'562	2990	Jahresergebnis Überschuss (+) Defizit (-)	-210	Jahresergebnis Überschuss (+) Defizit (-)	-220	299	Bilanzüberschuss/-Fehlbetrag	1'132

6.2 Kommentare zu den Auswertungen

6.2.1 Spezialfinanzierungen (SG 290)

Die Spezialfinanzierungen Wasserversorgung, Abwasserentsorgung und Abfallentsorgung verfügen momentan über genügend Eigenkapital, um allfällige Defizite decken zu können. Der Feuerwehr-Fonds wird momentan noch durch die Gemeinde Unterlangenegg verwaltet. Infolge der bevorstehenden Fusion wird das Fondsguthaben unter den beiden Gemeinden aufgeteilt und separat in der jeweiligen Gemeinde-Bilanz aufgeführt.

Der Gesamtbestand nimmt von Fr. 203'000.-- auf voraussichtlich Fr. 207'000.-- zu.

6.2.2 Vorfinanzierungen (SG 293)

Die gesetzlichen Vorfinanzierungen (Werterhalt) werden mittels der vorgeschriebenen Einlagen jährlich geäufnet, Entnahmen im Rahmen der Abschreibungen erfolgen in wesentlich geringerem Ausmasse, so dass ein stetiger Zuwachs bei diesen Bilanzkonti zu verzeichnen ist.

Der Gesamtbestand nimmt von Fr. 1'157'000.-- auf voraussichtlich Fr. 1'373'000.-- zu.

6.2.3 Reserven (zusätzliche Abschreibungen, SG 294)

Momentan sind keine Reserven aus zusätzlichen Abschreibungen vorhanden oder noch zu erwarten.

6.2.4 Neubewertungsreserve Finanzvermögen (SG 296)

Mit der Einführung von HRM2 wurde das Finanzvermögen per 01.01.2016 neu bewertet. Die Neubewertung richtete sich nach der Gemeindeverordnung (Anhang 1 zu Artikel 81 Absatz 3 und Ziffer 3 der Übergangsbestimmungen) und ergab eine Neubewertungsreserve per 01.01.2016 von Fr. 716'767.--. Weitere Einlagen in diese Reserve sind nicht zulässig. Entnahmen sind vorgesehen im Umfang eines Verlustes bei der wiederkehrenden Neubewertung des Finanzvermögens in den ersten fünf Jahren nach Einführung von HRM2 sowie bei der Veräusserung von Finanzvermögen, das bei der Einführung von HRM2 aufgewertet wurde.

6.2.5 Bilanzüberschuss

Dem Bilanzüberschuss von momentan Fr. 1'562'192.-- wird gemäss Budget 2016 ein Defizit des allgemeinen Haushaltes von Fr. 210'000.-- belastet werden. Zusätzlich wird auch das budgetierte Defizit des allgemeinen Haushaltes pro 2017 von Fr. 220'000.-- zu einer weiteren Abnahme des Bilanzüberschusses auf noch Fr. 1'132'000.-- beitragen.

7 Antrag und Genehmigung

7.1 Antrag des Gemeinderates

1. Der Ansatz der ordentlichen Gemeindesteueranlage für das Jahr 2017 wird auf das 1.95-fache des Einheitsansatzes festgesetzt (unverändert).
2. Die Liegenschaftssteuer für das Jahr 2017 wird auf 1.3 ‰ des amtlichen Wertes festgesetzt (unverändert).
3. Das Budget 2017 wird genehmigt, bestehend aus:

	Aufwand	Ertrag
Gesamthaushalt	Fr. 2'456'700.00	Fr. 2'227'800.00
Aufwand-/Ertragsüberschuss	Fr. -228'900.00	
Allgemeiner Haushalt	Fr. 2'223'000.00	Fr. 2'003'000.00
Aufwand-/Ertragsüberschuss	Fr. -220'000.00	
SF Wasserversorgung	Fr. 114'900.00	Fr. 104'000.00
Aufwand-/Ertragsüberschuss	Fr. -10'900.00	
SF Abwasserentsorgung	Fr. 65'200.00	Fr. 65'300.00
Aufwand-/Ertragsüberschuss	Fr. 100.00	
SF Abfall	Fr. 53'600.00	Fr. 55'500.00
Aufwand-/Ertragsüberschuss	Fr. 1'900.00	

3616 Schwarzenegg, 17.10.2016 / 03.11.2016

GEMEINDERAT OBERLANGENEGG

Der Präsident

Der Sekretär

Finanzverwaltung Oberlangenegg

Der Finanzverwalter

Ueli Aeschlimann

Res Wittwer

Res Wittwer

7.2 Genehmigung Budget

Die Einwohnergemeindeversammlung Oberlangenegg hat das Budget 2017 am 03.12.2016 gemäss dem vorstehenden Antrag des Gemeinderates vom 17.10.2016 / 03.11.2016 genehmigt.

Schwarzenegg, 3. Dezember 2016

EINWOHNERGEMEINDE OBERLANGENEGB

Der Präsident

Der Sekretär

Ueli Aeschlimann

Res Wittwer

8 Anhang

Erfolgsrechnung

Funktionale Gliederung 1.1.2017 bis 31.12.2017

Oberlangenegg		Budget 2017		Budget 2016		Jahresrechnung 2015	
		Aufwand	Ertrag	Aufwand	Ertrag	Aufwand	Ertrag
0	Allgemeine Verwaltung	303'600	77'300	298'500	66'900		
	Nettoergebnis		226'300		231'600		
01	Legislative und Exekutive	55'100	700	57'400	100		
	Nettoergebnis		54'400		57'300		
011	Legislative	6'700	100	8'700	100		
	Nettoergebnis		6'600		8'600		
0110	Legislative	6'700	100	8'700	100		
	Nettoergebnis		6'600		8'600		
0110.3102.01	Drucksachen, Publikationen	500		2'000		0.00	
0110.3130.01	Porti, Gebühren	1'800		1'800		0.00	
0110.3130.02	Dienstleistungen Dritter	0		0		0.00	
0110.3132.01	Honorar Rechnungsprüfungsorgan	4'300		4'800		0.00	
0110.3170.01	Verpflegung Abstimmungs-/Wahlausschuss	100		100		0.00	
0110.3636.01	Beiträge an private Organisationen ohne Erwerbszweck	0		0		0.00	
0110.4260.01	Rückerstattungen Dritter		100		100		0.00
0110.4611.01	Kantonsbeitrag		0		0		0.00
012	Exekutive	48'400	600	48'700			
	Nettoergebnis		47'800		48'700		
0120	Exekutive	48'400	600	48'700			
	Nettoergebnis		47'800		48'700		
0120.3000.01	Löhne, Tag- und Sitzungsgelder Behörden und Kommissionen	29'000		29'000		0.00	
0120.3000.02	Löhne, Tag- und Sitzungsgelder Baukommission	1'000		1'500		0.00	
0120.3050.01	AG-Beiträge AHV, IV, EO, ALV, Verwaltungskosten	800		700		0.00	
0120.3053.01	AG-Beiträge an Unfallversicherungen	200		200		0.00	
0120.3054.01	AG-Beiträge an Familienausgleichskasse	300		200		0.00	
0120.3055.01	AG-Beiträge an Krankentaggeldversicherungen	100		100		0.00	
0120.3090.01	Aus- und Weiterbildung der Behörden	500		500		0.00	
0120.3099.01	Übriger Personalaufwand	2'000		2'000		0.00	
0120.3132.01	Honorare Klausurtagungen	1'000		1'000		0.00	

Funktionale Gliederung 1.1.2017 bis 31.12.2017

		Budget 2017		Budget 2016		Jahresrechnung 2015	
Oberlangenegg		Aufwand	Ertrag	Aufwand	Ertrag	Aufwand	Ertrag
0120.3170.01	Reisekosten und Spesen	5'000		5'000		0.00	
0120.3199.01	Gemeinderatskredit	7'000		7'000		0.00	
0120.3199.02	Jungbürgerfeier	1'500		1'500		0.00	
0120.4260.01	Rückerstattungen Dritter		600		0		0.00
02	Allgemeine Dienste	248'500	76'600	241'100	66'800		
	Nettoergebnis		171'900		174'300		
022	Allgemeine Dienste	219'300	31'000	208'600	29'000		
	Nettoergebnis		188'300		179'600		
0220	Allgemeine Dienste	219'300	31'000	208'600	29'000		
	Nettoergebnis		188'300		179'600		
0220.3000.01	Löhne, Tag- und Sitzungsgelder Gemeindepersonal	1'000		400		0.00	
0220.3010.01	Löhne Verwaltungspersonal	146'000		136'000		0.00	
0220.3050.01	AG-Beiträge AHV, IV, EO, ALV, Verwaltungskosten	9'500		8'900		0.00	
0220.3052.01	AG-Beiträge an Pensionskassen	9'700		9'100		0.00	
0220.3053.01	AG-Beiträge an Unfallversicherungen	2'800		2'700		0.00	
0220.3054.01	AG-Beiträge an Familienausgleichskasse	2'700		2'500		0.00	
0220.3055.01	AG-Beiträge an Krankentaggeldversicherungen	800		800		0.00	
0220.3090.01	Aus- und Weiterbildung des Personals	1'500		1'000		0.00	
0220.3091.01	Personalwerbung	200		200		0.00	
0220.3099.01	Übriger Personalaufwand	500		500		0.00	
0220.3100.01	Büromaterial	1'500		1'500		0.00	
0220.3101.01	Betriebs-, Verbrauchsmaterial	500		500		0.00	
0220.3102.01	Drucksachen, Publikationen	1'200		1'100		0.00	
0220.3103.01	Fachliteratur, Zeitschriften	200		200		0.00	
0220.3110.01	Anschaffung Büromöbel und Geräte	4'000		3'000		0.00	
0220.3113.01	Anschaffung Hardware, IT-Geräte	1'000		7'000		0.00	
0220.3118.01	Anschaffung Software und Lizenzen	5'000		3'500		0.00	
0220.3130.01	Telefonie, Internet, Porti, Gebühren	4'000		4'000		0.00	
0220.3130.02	Mitglieder- und Verbandsbeiträge	1'300		1'200		0.00	
0220.3134.01	Sach- und Haftpflichtversicherungsprämien	3'000		3'000		0.00	
0220.3150.01	Unterhalt Büromöbel und -geräte	500		500		0.00	
0220.3153.01	Informatik-Unterhalt (Hardware)	2'500		2'000		0.00	
0220.3158.01	Informatik-Unterhalt (Software)	9'200		8'500		0.00	
0220.3170.01	Reisekosten und Spesen	500		500		0.00	
0220.3611.01	Entschädigungen an Kanton für Dienstleistungen	10'000		10'000		0.00	

		Budget 2017		Budget 2016		Jahresrechnung 2015	
Oberlangenegg		Aufwand	Ertrag	Aufwand	Ertrag	Aufwand	Ertrag
0220.3910.01	Interne Verrechnung von Dienstleistungen (übriger Betrieb)	200		0		0.00	
0220.4210.01	Gebühren für Amtshandlungen		100		100		0.00
0220.4260.01	Rückerstattungen Dritter		200		200		0.00
0220.4611.01	Entschädigungen für Registerführung Kirchensteuern		500		500		0.00
0220.4612.01	Entschädigungen von Gemeinden und Gemeindeverbänden		5'000		4'000		0.00
0220.4612.90	Interne Verrechnungen von Dienstleistungen (Spezialfinanzierungen)		15'500		15'500		0.00
0220.4910.01	Interne Verrechnung von Dienstleistungen (übriger Betrieb)		9'700		8'700		0.00
029	Verwaltungsliegenschaften	29'200	45'600	32'500	37'800		
	Nettoergebnis	16'400		5'300			
0290	Verwaltungsliegenschaften (Gemeindehaus & Spycher)	26'800	38'400	25'700	37'800		
	Nettoergebnis	11'600		12'100			
0290.3010.01	Löhne Betriebspersonal	6'300		6'300		0.00	
0290.3050.01	AG-Beiträge AHV, IV, EO, ALV, Verwaltungskosten	500		500		0.00	
0290.3053.01	AG-Beiträge an Unfallversicherungen	100		100		0.00	
0290.3054.01	AG-Beiträge an Familienausgleichskasse	200		200		0.00	
0290.3055.01	AG-Beiträge an Krankentaggeldversicherungen	100		100		0.00	
0290.3101.01	Betriebs-, Verbrauchsmaterial	1'000		1'000		0.00	
0290.3102.01	Drucksachen, Publikationen	200		200		0.00	
0290.3111.01	Anschaffungen Maschinen, Geräte und Fahrzeuge	500		500		0.00	
0290.3120.01	Wasser, Abwasser, Strom, Abfall	4'200		4'200		0.00	
0290.3120.02	Heizung	4'000		4'000		0.00	
0290.3134.01	Sachversicherungsprämien	2'200		2'100		0.00	
0290.3144.01	Unterhalt Hochbauten, Gebäude (Gemeindehaus)	6'000		6'000		0.00	
0290.3144.02	Unterhalt Hochbauten, Gebäude (Spycher)	1'000		0		0.00	
0290.3151.01	Unterhalt Apparate, Maschinen, Geräte, Fahrzeuge, Werkzeuge	500		500		0.00	
0290.4260.01	Rückerstattungen Dritter		0		0		0.00
0290.4260.02	Rückerstattungen Dritter (Nebenkosten)		3'000		3'000		0.00
0290.4470.00	Liegenschaftserträge, Mietzinse		35'400		34'800		0.00
0291	Verwaltungsliegenschaften (Feuerwehrmagazin/Werkhof)	2'400	7'200	6'800			
	Nettoergebnis	4'800			6'800		
0291.3101.01	Betriebs-, Verbrauchsmaterial	100		100		0.00	
0291.3111.01	Maschinen, Geräte und Fahrzeuge.	500		5'000		0.00	
0291.3120.01	Wasser, Abwasser, Strom, Abfall	300		300		0.00	
0291.3120.02	Heizung	600		500		0.00	

Funktionale Gliederung 1.1.2017 bis 31.12.2017

		Budget 2017		Budget 2016		Jahresrechnung 2015	
Oberlangenegg		Aufwand	Ertrag	Aufwand	Ertrag	Aufwand	Ertrag
0291.3134.01	Sachversicherungsprämien	300		300		0.00	
0291.3144.01	Unterhalt Hochbauten, Gebäude	500		500		0.00	
0291.3151.01	Unterhalt Apparate, Maschinen, Geräte, Fahrzeuge, Werkzeuge	100		100		0.00	
0291.4470.01	Mietzins Feuerwehrmagazin		7'200		0		0.00
1	Öffentliche Ordnung und Sicherheit, Verteidigung	196'800	174'400	67'200	39'500		
	Nettoergebnis		22'400		27'700		
14	Allgemeines Rechtswesen	10'500	12'000	21'500	13'500		
	Nettoergebnis	1'500			8'000		
140	Allgemeines Rechtswesen	10'500	12'000	21'500	13'500		
	Nettoergebnis	1'500			8'000		
1400	Allgemeines Rechtswesen	10'500	12'000	21'500	13'500		
	Nettoergebnis	1'500			8'000		
1400.3102.01	Drucksachen, Publikationen (Bauwesen)	2'000		2'500		0.00	
1400.3130.01	Kataster- und Vermessungswesen	2'500		13'000		0.00	
1400.3130.02	Gebührenaufwand für Amtshandlungen (allgemeine Dienste)	2'000		2'000		0.00	
1400.3130.03	Gebührenaufwand für Amtshandlungen (Bauwesen)	4'000		4'000		0.00	
1400.4210.01	Gebührenertrag für Amtshandlungen (allgemeine Dienste)		3'000		3'000		0.00
1400.4210.02	Gebührenertrag für Amtshandlungen (Bauwesen)		9'000		9'500		0.00
1400.4611.01	Kantonsbeitrag Datenbezug Vermessungswerk		0		1'000		0.00
15	Feuerwehr	168'500	162'400	26'400	22'000		
	Nettoergebnis		6'100		4'400		
150	Feuerwehr	168'500	162'400	26'400	22'000		
	Nettoergebnis		6'100		4'400		
1500	Feuerwehr	28'100	22'000	26'400	22'000		
	Nettoergebnis		6'100		4'400		
1500.3134.01	Sachversicherungsprämien	0		100		0.00	
1500.3137.01	Steuern und Abgaben	0		100		0.00	
1500.3144.01	Unterhalt Feuerweiherr	2'000		0		0.00	
1500.3181.01	Forderungsverluste Ersatzabgaben Feuerwehrdienstpflicht	100		200		0.00	
1500.3612.01	Betriebskostenbeitrag Feuerwehr Schwarzenegg	24'000		24'000		0.00	
1500.3612.02	Ernstfalleinsätze Feuerwehr Schwarzenegg	2'000		2'000		0.00	

		Budget 2017		Budget 2016		Jahresrechnung 2015	
Oberlangenegg		Aufwand	Ertrag	Aufwand	Ertrag	Aufwand	Ertrag
1500.4200.01	Ersatzabgaben Feuerwehrdienstpflicht		22'000		22'000		0.00
1506	Regionale Feuerwehrorganisation	140'400	140'400				
	Nettoergebnis						
1506.3000.01	Löhne, Tag- und Sitzungsgelder an Feuerwehr	3'500		0		0.00	
1506.3010.01	Löhne Betriebspersonals	7'000		0		0.00	
1506.3010.02	Sold für Kurse	8'000		0		0.00	
1506.3010.03	Sold für Fremdaufgaben	2'000		0		0.00	
1506.3010.04	Sold für Übungen	17'600		0		0.00	
1506.3010.05	Sold für Ernstfalleinsätze	5'000		0		0.00	
1506.3053.01	AG-Beiträge an Unfallversicherungen	500		0		0.00	
1506.3090.01	Aus- und Weiterbildung des Personals	5'000		0		0.00	
1506.3099.01	Übriger Personalaufwand	5'000		0		0.00	
1506.3100.01	Büromaterial	1'300		0		0.00	
1506.3101.01	Betriebs-, Verbrauchsmaterial, Treibstoff	1'900		0		0.00	
1506.3102.01	Drucksachen, Publikationen	200		0		0.00	
1506.3111.01	Anschaffungen Maschinen, Geräte und Fahrzeuge.	16'500		0		0.00	
1506.3112.01	Anschaffungen Kleider, Wäsche, Vorhänge	0		0		0.00	
1506.3120.01	Wasser, Abwasser, Strom, Abfall	3'000		0		0.00	
1506.3130.01	Telefonie, Internet, Porti, Gebühren	7'700		0		0.00	
1506.3130.02	Mitglieder- und Verbandsbeiträge	900		0		0.00	
1506.3134.01	Sach- und Haftpflichtversicherungsprämien	8'700		0		0.00	
1506.3151.01	Unterhalt Apparate, Maschinen, Geräte, Fahrzeuge, Werkzeuge	5'500		0		0.00	
1506.3159.01	Unterhalt Korpsmaterial	3'000		0		0.00	
1506.3170.01	Reisekosten und Spesen	1'500		0		0.00	
1506.3300.60	Planmässige Abschreibungen Mobilien VV	5'550		0		0.00	
1506.3300.99	Verrechnete planmässige Abschreibungen (bish. VV)	3'000		0		0.00	
1506.3400.01	Verzinsung laufende Verbindlichkeiten	300		0		0.00	
1506.3612.01	Betriebskostenanteil FW-Magazin / TLF-Beitrag	6'000		0		0.00	
1506.3612.02	Mietzins FW-Magazin Schwarzenegg	18'200		0		0.00	
1506.3612.03	Mietzins FW-Magazin Eriz	3'550		0		0.00	
1506.4260.01	Rückerstattungen Dritter		2'400		0		0.00
1506.4260.02	Rückerstattungen Ernstfalleinsatzkosten		5'000		0		0.00
1506.4270.01	Bussen		1'000		0		0.00
1506.4400.01	Zinsen flüssige Mittel		0		0		0.00
1506.4611.01	Entschädigung von GVB		31'300		0		0.00
1506.4612.01	Betriebsbeiträge Vertragsgemeinden		95'000		0		0.00
1506.4612.02	Betriebsbeiträge übrige Gemeinden		5'700		0		0.00

		Budget 2017		Budget 2016		Jahresrechnung 2015	
Oberlangenegg		Aufwand	Ertrag	Aufwand	Ertrag	Aufwand	Ertrag
16	Verteidigung	17'800		19'300	4'000		
	Nettoergebnis		17'800		15'300		
161	Militärische Verteidigung	6'000		7'500	4'000		
	Nettoergebnis		6'000		3'500		
1610	Militärische Verteidigung	6'000		7'500	4'000		
	Nettoergebnis		6'000		3'500		
1610.3132.01	Honorare externe Berater, Gutachter, Fachexperten etc.	0		6'000		0.00	
1610.3144.01	Unterhalt Hochbauten, Gebäude	6'000		0		0.00	
1610.3300.40	Planmässige Abschreibungen Sachanlagen	0		1'500		0.00	
1610.4260.01	Rückerstattungen Dritter		0		4'000		0.00
162	Zivile Verteidigung	11'800		11'800			
	Nettoergebnis		11'800		11'800		
1620	Zivilschutz	11'800		11'800			
	Nettoergebnis		11'800		11'800		
1620.3134.01	Sachversicherungsprämien	200		200		0.00	
1620.3170.01	Reisekosten und Spesen, Verpflegung Zivilschutzzeinsätze	300		300		0.00	
1620.3612.01	Entschädigungen an Gemeinden und Gemeindeverbände	11'000		11'000		0.00	
1620.3910.01	Interne Verrechnung von Dienstleistungen	300		300		0.00	
2	Bildung	560'500	83'000	593'700	126'000		
	Nettoergebnis		477'500		467'700		
21	Obligatorische Schule	556'500	83'000	589'100	126'000		
	Nettoergebnis		473'500		463'100		
211	Eingangsstufe	53'500		67'200	25'200		
	Nettoergebnis		53'500		42'000		
2110	Kindergarten	53'500		67'200	25'200		
	Nettoergebnis		53'500		42'000		
2110.3090.01	Aus- und Weiterbildung des Personals	600		0		0.00	
2110.3104.01	Lehrmittel, Kindergartenmaterial	4'300		0		0.00	
2110.3119.01	Anschaffung Mobiliar Kindergarten	1'000		0		0.00	
2110.3130.01	Telefonie, Internet, Porti, Gebühren	400		0		0.00	

Funktionale Gliederung 1.1.2017 bis 31.12.2017

Oberlangenegg		Budget 2017		Budget 2016		Jahresrechnung 2015	
		Aufwand	Ertrag	Aufwand	Ertrag	Aufwand	Ertrag
2110.3134.01	Schülerunfallversicherungsprämien	100		0		0.00	
2110.3171.01	Exkursionen, Schulreisen und Lager	200		0		0.00	
2110.3199.01	Examen, Schulweihnacht	500		0		0.00	
2110.3611.01	Lastenausgleich Lehrergehaltskosten	45'700		0		0.00	
2110.3612.01	Gehaltskostenbeitrag an andere Gemeinden	0		53'200		0.00	
2110.3612.02	Schulkostenbeitrag an andere Gemeinden	500		14'000		0.00	
2110.3930.01	Interne Verrechnung von Betriebs- und Verwaltungskosten (Kopien)	200		0		0.00	
2110.4611.01	Entschädigungen vom Kanton (Schülerbeiträge)		0		25'200		0.00
212	Primarstufe	197'400	13'200	191'200	26'100		
	Nettoergebnis		184'200		165'100		
2120	Primarstufe	197'400	13'200	191'200	26'100		
	Nettoergebnis		184'200		165'100		
2120.3020.01	Löhne der Lehrpersonen (freiwilliger Schulunterricht)	5'500		5'500		0.00	
2120.3050.01	AG-Beiträge AHV, IV, EO, ALV, Verwaltungskosten	400		400		0.00	
2120.3053.01	AG-Beiträge an Unfallversicherungen	100		100		0.00	
2120.3054.01	AG-Beiträge an Familienausgleichskasse	100		100		0.00	
2120.3055.01	AG-Beiträge an Krankentaggeldversicherungen	100		100		0.00	
2120.3090.01	Aus- und Weiterbildung des Personals	1'500		1'800		0.00	
2120.3101.01	Betriebs-, Verbrauchsmaterial	1'000		1'000		0.00	
2120.3102.01	Drucksachen, Publikationen	3'000		3'000		0.00	
2120.3103.01	Fachliteratur, Zeitschriften	200		200		0.00	
2120.3104.01	Lehrmittel, Schulmaterial	12'100		14'100		0.00	
2120.3104.02	Lehrmittel, Schulmaterial (Werken techn./textil)	4'200		4'400		0.00	
2120.3104.03	Lehrmittel, Schulmaterial (Angebot der Schule)	500		600		0.00	
2120.3104.04	Bildungsgutscheine für Angebot der Schule	5'600		7'000		0.00	
2120.3105.01	Lebensmittel, Pausenfrüchte	500		400		0.00	
2120.3113.01	Anschaffung Hardware, IT-Geräte	3'700		1'000		0.00	
2120.3118.01	Anschaffung Software, Lizenzen	1'000		2'000		0.00	
2120.3119.01	Anschaffung Schulmobiliar	0		1'000		0.00	
2120.3119.02	Anschaffung Sportgeräte, Turnmaterial	1'000		2'300		0.00	
2120.3130.01	Telefonie, Internet, Porti, Gebühren	1'000		1'000		0.00	
2120.3134.01	Sachversicherungsprämien	1'000		1'000		0.00	
2120.3134.02	Schülerunfallversicherungsprämien	300		400		0.00	
2120.3151.01	Unterhalt Apparate, Maschinen, Geräte, Fahrzeuge, Werkzeuge	1'500		1'100		0.00	
2120.3153.01	Informatik-Unterhalt (Hardware)	2'000		500		0.00	

Funktionale Gliederung 1.1.2017 bis 31.12.2017

		Budget 2017		Budget 2016		Jahresrechnung 2015	
Oberlangenegg		Aufwand	Ertrag	Aufwand	Ertrag	Aufwand	Ertrag
2120.3158.01	Informatik-Unterhalt (Software)	1'000		500		0.00	
2120.3160.01	Miete Turnhallenbenützung extern	1'000		1'000		0.00	
2120.3171.01	Exkursionen, Schulreisen und Lager	1'300		2'500		0.00	
2120.3199.01	Examen, Schulweihnacht	2'000		2'000		0.00	
2120.3611.01	Lastenausgleich Lehrergehaltskosten	109'800		99'200		0.00	
2120.3612.01	Gehaltskostenbeitrag an andere Gemeinden (IBEM)	34'000		35'000		0.00	
2120.3612.02	Schulkostenbeitrag an andere Gemeinden (IBEM)	2'000		2'000		0.00	
2120.4260.01	Rückerstattungen Dritter		0		0		0.00
2120.4260.02	Rückerstattungen Dritter (Angebot der Schule)		5'500		5'500		0.00
2120.4260.03	Gehaltskostenbeitrag von anderen Gemeinden		3'300		10'700		0.00
2120.4612.01	Schulkostenbeitrag von anderen Gemeinden		4'200		9'900		0.00
2120.4930.01	Interne Verrechnung von Betriebs- und Verwaltungskosten (Kopien)		200		0		0.00
213	Oberstufe	210'700	51'200	218'400	42'400		
	Nettoergebnis		159'500		176'000		
2130	Sekundarstufe I	210'700	51'200	218'400	42'400		
	Nettoergebnis		159'500		176'000		
2130.3611.01	Gehaltskostenbeitrag an Kanton (Gymnasium)	0		5'500		0.00	
2130.3611.02	Schulgelder an Kanton (Gymnasium)	0		2'600		0.00	
2130.3612.01	Gehaltskostenbeitrag an OSZ Unterlangenegg	101'900		94'100		0.00	
2130.3612.02	Schulkostenbeitrag an OSZ Unterlangenegg	53'400		48'400		0.00	
2130.3612.03	Gehaltskostenbeitrag an andere Gemeinden	7'000		14'000		0.00	
2130.3612.04	Schulkostenbeitrag an andere Gemeinden	4'400		8'800		0.00	
2130.3612.05	Investitionsfolgekosten OSZ Unterlangenegg (Abschr./Zins)	44'000		45'000		0.00	
2130.4611.01	Entschädigungen vom Kanton (Schülerbeiträge)		51'200		42'400		0.00
214	Musikschulen	2'000		5'000			
	Nettoergebnis		2'000		5'000		
2140	Musikschulen	2'000		5'000			
	Nettoergebnis		2'000		5'000		
2140.3636.01	Beitrag an Musikschulen	2'000		5'000		0.00	

Oberlangenegg		Budget 2017		Budget 2016		Jahresrechnung 2015	
		Aufwand	Ertrag	Aufwand	Ertrag	Aufwand	Ertrag
217	Schulliegenschaften	67'900	9'100	69'800	9'700		
	Nettoergebnis		58'800		60'100		
2170	Schulliegenschaften	67'900	9'100	69'800	9'700		
	Nettoergebnis		58'800		60'100		
2170.3010.01	Löhne Betriebspersonal (Hauswarte)	31'000		30'000		0.00	
2170.3010.02	Löhne übriges Betriebspersonal	500		500		0.00	
2170.3050.01	AG-Beiträge AHV, IV, EO, ALV, Verwaltungskosten	2'000		2'000		0.00	
2170.3052.01	AG-Beiträge an Pensionskassen	1'600		1'500		0.00	
2170.3053.01	AG-Beiträge an Unfallversicherungen	500		500		0.00	
2170.3054.01	AG-Beiträge an Familienausgleichskasse	600		600		0.00	
2170.3055.01	AG-Beiträge an Krankentaggeldversicherungen	200		200		0.00	
2170.3101.01	Betriebs-, Verbrauchsmaterial	3'000		3'000		0.00	
2170.3102.01	Drucksachen, Publikationen	200		200		0.00	
2170.3111.01	Anschaffung Maschinen, Geräte und Fahrzeuge	1'000		1'000		0.00	
2170.3111.02	Anschaffung Mobiliar für Mietwohnungen	2'500		3'000		0.00	
2170.3120.01	Wasser, Abwasser, Strom, Abfall	6'000		6'000		0.00	
2170.3120.02	Heizung	8'000		7'000		0.00	
2170.3134.01	Sachversicherungsprämien	4'100		6'300		0.00	
2170.3144.01	Unterhalt Hochbauten, Gebäude	5'000		5'000		0.00	
2170.3151.01	Unterhalt Apparate, Maschinen, Geräte, Fahrzeuge, Werkzeuge	1'500		1'500		0.00	
2170.3300.40	Planmässige Abschreibungen Sachanlagen	0		1'500		0.00	
2170.3910.01	Interne Verrechnung von Dienstleistungen	200		0		0.00	
2170.4260.01	Rückerstattungen Dritter (Nebenkosten)		1'500		1'500		0.00
2170.4470.00	Liegenschaftserträge, Mietzinse		7'100		7'700		0.00
2170.4472.01	Vergütung für Benützungen Schulanlage		500		500		0.00
218	Tagesbetreuung			11'000	12'000		
	Nettoergebnis			1'000			
2180	Tagesbetreuung			11'000	12'000		
	Nettoergebnis			1'000			
2180.3010.01	Löhne Tagesschulpersonal	0		3'500		0.00	
2180.3050.01	AG-Beiträge AHV, IV, EO, ALV, Verwaltungskosten	0		200		0.00	
2180.3053.01	AG-Beiträge an Unfallversicherungen	0		50		0.00	
2180.3054.01	AG-Beiträge an Familienausgleichskasse	0		100		0.00	
2180.3055.01	AG-Beiträge an Krankentaggeldversicherungen	0		50		0.00	
2180.3101.01	Betriebs-, Verbrauchsmaterial	0		100		0.00	

Funktionale Gliederung 1.1.2017 bis 31.12.2017

		Budget 2017		Budget 2016		Jahresrechnung 2015	
Oberlangenegg		Aufwand	Ertrag	Aufwand	Ertrag	Aufwand	Ertrag
2180.3130.01	Mahlzeitenzubereitung (Catering)	0		7'000		0.00	
2180.4240.01	Betreuungsgebühren		0		2'000		0.00
2180.4260.01	Rückerstattungen		0		5'000		0.00
2180.4631.01	Beiträge vom Kanton		0		5'000		0.00
219	Obligatorische Schule	25'000	9'500	26'500	10'600		
	Nettoergebnis		15'500		15'900		
2190	Schulleitung und Schulverwaltung	4'000		3'200			
	Nettoergebnis		4'000		3'200		
2190.3130.01	Kostenanteil regionales Schulsekretariat	3'500		3'000		0.00	
2190.3170.01	Reisekosten und Spesen	500		200		0.00	
2190.4260.01	Rückerstattungen Dritter		0		0		0.00
2192	Schulbibliothek	1'600		1'000			
	Nettoergebnis		1'600		1'000		
2192.3101.01	Betriebs-, Verbrauchsmaterial	100		0		0.00	
2192.3103.01	Fachliteratur, Zeitschriften	1'500		1'000		0.00	
2195	Schülertransporte	19'400	9'500	22'300	10'600		
	Nettoergebnis		9'900		11'700		
2195.3010.01	Löhne Schülertransportpersonal	7'000		9'000		0.00	
2195.3050.01	AG-Beiträge AHV, IV, EO, ALV, Verwaltungskosten	500		600		0.00	
2195.3053.01	AG-Beiträge an Unfallversicherungen	150		150		0.00	
2195.3054.01	AG-Beiträge an Familienausgleichskasse	200		200		0.00	
2195.3055.01	AG-Beiträge an Krankentaggeldversicherungen	50		50		0.00	
2195.3090.01	Aus- und Weiterbildung des Personals	500		0		0.00	
2195.3101.01	Betriebs-, Verbrauchsmaterial	100		100		0.00	
2195.3101.02	Treibstoff Schulbus	1'300		1'300		0.00	
2195.3111.01	Anschaffungen	0		0		0.00	
2195.3119.01	Anschaffung Schülerabonnemente öV	0		1'800		0.00	
2195.3134.01	Sachversicherungsprämien	2'900		1'000		0.00	
2195.3137.01	Steuern und Abgaben	800		2'600		0.00	
2195.3151.01	Unterhalt Schulbus	3'000		3'000		0.00	
2195.3160.01	Miete Einstellraum Schulbus	400		300		0.00	
2195.3170.01	Reisekosten für Schülertransporte (Primarschule)	2'000		2'200		0.00	
2195.3170.02	Reisekosten für Schülertransporte (Kindergarten)	500		0		0.00	
2195.4240.01	Benützungsggebühren Schulbus		500		600		0.00

		Budget 2017		Budget 2016		Jahresrechnung 2015	
Oberlangenegg		Aufwand	Ertrag	Aufwand	Ertrag	Aufwand	Ertrag
2195.4260.01	Rückerstattungen Dritter		0		0		0.00
2195.4631.01	Beiträge vom Kanton		9'000		10'000		0.00
29	Übriges Bildungswesen	4'000		4'600			
	Nettoergebnis		4'000		4'600		
291	Verwaltung	3'700		4'300			
	Nettoergebnis		3'700		4'300		
2910	Verwaltung	3'700		4'300			
	Nettoergebnis		3'700		4'300		
2910.3000.01	Löhne, Tag- und Sitzungsgelder Schulkommission	3'000		3'500		0.00	
2910.3099.01	Übriger Personalaufwand	400		500		0.00	
2910.3170.01	Reisekosten und Spesen	300		300		0.00	
299	Bildung	300		300			
	Nettoergebnis		300		300		
2991	Erwachsenenbildung	300		300			
	Nettoergebnis		300		300		
2991.3636.01	Beiträge an private Organisationen ohne Erwerbszweck	300		300		0.00	
3	Kultur, Sport und Freizeit, Kirche	13'500	500	15'500	2'000		
	Nettoergebnis		13'000		13'500		
32	Kultur, übrige	6'200		5'700			
	Nettoergebnis		6'200		5'700		
322	Konzert und Theater	1'000		1'000			
	Nettoergebnis		1'000		1'000		
3220	Konzert und Theater	1'000		1'000			
	Nettoergebnis		1'000		1'000		
3220.3636.01	Beiträge an Musikgesellschaft	1'000		1'000		0.00	

		Budget 2017		Budget 2016		Jahresrechnung 2015	
Oberlangenegg		Aufwand	Ertrag	Aufwand	Ertrag	Aufwand	Ertrag
329	Kultur	5'200		4'700			
	Nettoergebnis		5'200		4'700		
3290	Übrige Kultur	5'200		4'700			
	Nettoergebnis		5'200		4'700		
3290.3010.01	Löhne Betriebspersonal Bundesfeier	300		300		0.00	
3290.3050.01	AG-Beiträge AHV, IV, EO, ALV, Verwaltungskosten	50		50		0.00	
3290.3053.01	AG-Beiträge an Unfallversicherungen	20		20		0.00	
3290.3054.01	AG-Beiträge an Familienausgleichskasse	20		20		0.00	
3290.3055.01	AG-Beiträge an Krankentaggeldversicherungen	10		10		0.00	
3290.3161.01	Fahrzeug- und Maschinenentschädigungen	300		300		0.00	
3290.3199.01	Bundesfeier	2'000		2'000		0.00	
3290.3199.02	Ehrungen, Empfänge	500		0		0.00	
3290.3632.01	Beiträge an Kulturförderung Region Thun	1'000		1'000		0.00	
3290.3910.01	Interne Verrechnung von Dienstleistungen	1'000		1'000		0.00	
3290.4260.01	Rückerstattungen Dritter		0		0		0.00
33	Medien	500		500			
	Nettoergebnis		500		500		
332	Massenmedien	500		500			
	Nettoergebnis		500		500		
3320	Massenmedien	500		500			
	Nettoergebnis		500		500		
3320.3130.01	Betreuung Homepage	300		300		0.00	
3320.3133.01	Informatik-Nutzungsaufwand Homepage	200		200		0.00	
34	Sport und Freizeit	6'800	500	9'300	2'000		
	Nettoergebnis		6'300		7'300		
341	Sport	900		900			
	Nettoergebnis		900		900		
3410	Sport	900		900			
	Nettoergebnis		900		900		
3410.3199.01	Sportlerehrungen, Empfänge	500		500		0.00	
3410.3636.01	Beiträge an Sport- und Schiessvereine	400		400		0.00	

Oberlangenegg		Budget 2017		Budget 2016		Jahresrechnung 2015	
		Aufwand	Ertrag	Aufwand	Ertrag	Aufwand	Ertrag
342	Freizeit	5'900	500	8'400	2'000		
	Nettoergebnis		5'400		6'400		
3420	Freizeit	5'900	500	8'400	2'000		
	Nettoergebnis		5'400		6'400		
3420.3010.01	Löhne Betriebspersonal	1'000		1'000		0.00	
3420.3050.01	AG-Beiträge AHV, IV, EO, ALV, Verwaltungskosten	100		100		0.00	
3420.3053.01	AG-Beiträge an Unfallversicherungen	100		100		0.00	
3420.3054.01	AG-Beiträge an Familienausgleichskasse	50		50		0.00	
3420.3055.01	AG-Beiträge an Krankentaggeldversicherungen	50		50		0.00	
3420.3101.01	Betriebs-, Verbrauchsmaterial	3'000		2'000		0.00	
3420.3103.01	Fachliteratur, Zeitschriften	300		300		0.00	
3420.3141.01	Unterhalt Wanderwege	500		4'000		0.00	
3420.3161.01	Fahrzeug- und Maschinenentschädigungen	500		500		0.00	
3420.3636.01	Beiträge an private Organisationen ohne Erwerbszweck	300		300		0.00	
3420.4260.01	Rückerstattungen Dritter		500		2'000		0.00
4	Gesundheit	2'900		3'100	100		
	Nettoergebnis		2'900		3'000		
42	Ambulante Krankenpflege	400		400			
	Nettoergebnis		400		400		
421	Ambulante Krankenpflege	400		400			
	Nettoergebnis		400		400		
4210	Ambulante Krankenpflege	400		400			
	Nettoergebnis		400		400		
4210.3636.01	Beiträge an Spitex, Samariterverein	400		400		0.00	
43	Gesundheit	2'500		2'700	100		
	Nettoergebnis		2'500		2'600		
432	Krankheitsbekämpfung, übrige			300			
	Nettoergebnis				300		
4320	Krankheitsbekämpfung, übrige			300			
	Nettoergebnis				300		

		Budget 2017		Budget 2016		Jahresrechnung 2015	
Oberlangenegg		Aufwand	Ertrag	Aufwand	Ertrag	Aufwand	Ertrag
4320.3636.01	Beiträge an private Organisationen ohne Erwerbszweck	0		300		0.00	
433	Schulgesundheitsdienst	2'500		2'400	100		
	Nettoergebnis		2'500		2'300		
4330	Schulgesundheitsdienst	1'100		1'100	100		
	Nettoergebnis		1'100		1'000		
4330.3010.01	Löhne Läusekontrolle	200		200		0.00	
4330.3050.01	AG-Beiträge AHV, IV, EO, ALV, Verwaltungskosten	50		50		0.00	
4330.3053.01	AG-Beiträge an Unfallversicherungen	20		20		0.00	
4330.3054.01	AG-Beiträge an Familienausgleichskasse	20		20		0.00	
4330.3055.01	AG-Beiträge an Krankentaggeldversicherungen	10		10		0.00	
4330.3101.01	Betriebs-, Verbrauchsmaterial	100		100		0.00	
4330.3136.01	Honorare privatärztlicher Tätigkeit	600		600		0.00	
4330.3170.01	Reisekosten und Spesen	100		100		0.00	
4330.4260.01	Rückerstattungen Dritter		0		100		0.00
4331	Schulzahnpflege	1'400		1'300			
	Nettoergebnis		1'400		1'300		
4331.3010.01	Löhne Schulzahnpflegeinstructor/in	200		200		0.00	
4331.3053.01	AG-Beiträge an Unfallversicherungen	50		50		0.00	
4331.3101.01	Betriebs-, Verbrauchsmaterial	100		100		0.00	
4331.3136.01	Aufklärungs- und Untersuchungskosten	1'000		900		0.00	
4331.3170.01	Reisekosten und Spesen	50		50		0.00	
5	Soziale Sicherheit	368'100		364'700			
	Nettoergebnis		368'100		364'700		
52	Invalidität	200		200			
	Nettoergebnis		200		200		
524	Leistungen an Invalide	200		200			
	Nettoergebnis		200		200		
5240	Leistungen an Invalide	200		200			
	Nettoergebnis		200		200		
5240.3636.01	Beiträge an Behindertenorganisationen	200		200		0.00	

		Budget 2017		Budget 2016		Jahresrechnung 2015	
Oberlangenegg		Aufwand	Ertrag	Aufwand	Ertrag	Aufwand	Ertrag
53	Alter + Hinterlassene	118'800		119'400			
	Nettoergebnis		118'800		119'400		
531	Alters- und Hinterlassenenversicherung AHV	10'000		10'000			
	Nettoergebnis		10'000		10'000		
5310	Alters- und Hinterlassenenversicherung AHV	10'000		10'000			
	Nettoergebnis		10'000		10'000		
5310.3612.01	Entschädigungen an Gemeinde Buchholterberg	10'000		10'000		0.00	
532	Ergänzungsleistungen AHV / IV	106'600		107'200			
	Nettoergebnis		106'600		107'200		
5320	Ergänzungsleistungen AHV / IV	106'600		107'200			
	Nettoergebnis		106'600		107'200		
5320.3631.01	Gemeindeanteil Lastenausgleich EL	106'600		107'200		0.00	
535	Leistungen an das Alter	2'200		2'200			
	Nettoergebnis		2'200		2'200		
5350	Leistungen an das Alter	2'200		2'200			
	Nettoergebnis		2'200		2'200		
5350.3199.01	Kostenanteil regionale Alterskommission	400		400		0.00	
5350.3636.01	Beiträge an gemeinnützige Vereine und Organisationen	1'800		1'800		0.00	
54	Familie und Jugend	2'200		1'800			
	Nettoergebnis		2'200		1'800		
541	Familienzulagen	1'900		1'500			
	Nettoergebnis		1'900		1'500		
5410	Familienzulagen	1'900		1'500			
	Nettoergebnis		1'900		1'500		
5410.3631.01	Gemeindeanteil Lastenausgleich Familienzulagen	1'900		1'500		0.00	
544	Jugendschutz	300		300			
	Nettoergebnis		300		300		

		Budget 2017		Budget 2016		Jahresrechnung 2015	
Oberlangenegg		Aufwand	Ertrag	Aufwand	Ertrag	Aufwand	Ertrag
5440	Jugendschutz allgemein	300		300			
	Nettoergebnis		300		300		
5440.3130.01	Dienstleistungen Dritter (Elternbriefe)	200		200		0.00	
5440.3636.01	Beiträge an private Organisationen ohne Erwerbszweck	100		100		0.00	
57	Sozialhilfe und Asylwesen	246'900		243'300			
	Nettoergebnis		246'900		243'300		
579	Sozialhilfe	246'900		243'300			
	Nettoergebnis		246'900		243'300		
5796	Regionaler Sozialdienst	10'000		11'000			
	Nettoergebnis		10'000		11'000		
5796.3612.01	Entschädigung an Gemeinde Steffisburg	10'000		11'000		0.00	
5799	Lastenausgleich Sozialhilfe	236'900		232'300			
	Nettoergebnis		236'900		232'300		
5799.3611.01	Gemeindeanteil Lastenausgleich Sozialhilfe	236'900		232'300		0.00	
6	Verkehr und Nachrichtenübermittlung	185'800	41'200	187'400	43'500		
	Nettoergebnis		144'600		143'900		
61	Strassenverkehr	122'500	14'600	122'000	16'900		
	Nettoergebnis		107'900		105'100		
615	Gemeindestrassen	114'500	14'600	116'000	16'900		
	Nettoergebnis		99'900		99'100		
6150	Gemeindestrassen	113'900	12'400	115'400	14'800		
	Nettoergebnis		101'500		100'600		
6150.3010.01	Löhne Betriebspersonal	27'000		27'000		0.00	
6150.3049.01	Übrige Zulagen (Kleider-Entschädigungen)	200		200		0.00	
6150.3050.01	AG-Beiträge AHV, IV, EO, ALV, Verwaltungskosten	1'800		1'800		0.00	
6150.3052.01	AG-Beiträge an Pensionskassen	2'000		2'000		0.00	
6150.3053.01	AG-Beiträge an Unfallversicherungen	500		500		0.00	
6150.3054.01	AG-Beiträge an Familienausgleichskasse	500		500		0.00	
6150.3055.01	AG-Beiträge an Krankentaggeldversicherungen	200		200		0.00	
6150.3101.01	Betriebs-, Verbrauchsmaterial (allg. Unterhalt)	10'000		10'000		0.00	
6150.3101.02	Betriebs-, Verbrauchsmaterial (Strassenbeleuchtung)	500		500		0.00	

Funktionale Gliederung 1.1.2017 bis 31.12.2017

Oberlangenegg		Budget 2017		Budget 2016		Jahresrechnung 2015	
		Aufwand	Ertrag	Aufwand	Ertrag	Aufwand	Ertrag
6150.3101.03	Strassensignalmaterial	500		500		0.00	
6150.3111.01	Anschaffung Maschinen, Geräte und Fahrzeuge	1'000		1'000		0.00	
6150.3120.01	Wasser, Abwasser, Strom, Abfall	500		500		0.00	
6150.3120.02	Strom öffentliche Strassenbeleuchtung	3'000		3'000		0.00	
6150.3134.01	Sachversicherungsprämien	100		100		0.00	
6150.3141.01	Unterhalt Strassen / Verkehrswege	10'000		10'000		0.00	
6150.3141.02	Unterhalt Strassenbeleuchtung	1'000		1'000		0.00	
6150.3141.03	Schneeräumung durch Dritte	40'000		40'000		0.00	
6150.3141.04	Unterhalt Verkehrssignale, Verkehrsspiegel, Strassenmarkierungen	1'000		3'000		0.00	
6150.3151.01	Unterhalt Apparate, Maschinen, Geräte, Fahrzeuge, Werkzeuge	2'000		2'000		0.00	
6150.3161.01	Fahrzeug- und Maschinenentschädigungen	10'000		10'000		0.00	
6150.3161.02	Miete Streusalzsilos	0		0		0.00	
6150.3170.01	Reisekosten und Spesen	100		100		0.00	
6150.3300.10	Planmässige Abschreibungen Sachanlagen	2'000		1'500		0.00	
6150.4260.01	Rückerstattungen Dritter		0		100		0.00
6150.4612.90	Interne Verrechnungen von Dienstleistungen (Spezialfinanzierungen)		4'700		7'500		0.00
6150.4631.01	Beiträge vom Kanton		1'100		1'000		0.00
6150.4910.01	Interne Verrechnung von Dienstleistungen		6'600		6'200		0.00
6155	Parkplätze	600	2'200	600	2'100		
	Nettoergebnis	1'600		1'500			
6155.3120.01	Strom Parkplatz Wolfrichte	600		600		0.00	
6155.4240.01	Benützungsgebühren Parkplatz Wolfrichte		1'600		1'500		0.00
6155.4260.01	Rückerstattungen Dritter		600		600		0.00
618	Privatstrassen	8'000		6'000			
	Nettoergebnis		8'000		6'000		
6180	Privatstrassen	8'000		6'000			
	Nettoergebnis		8'000		6'000		
6180.3637.01	Beiträge an Privatstrassen	8'000		6'000		0.00	
62	Öffentlicher Verkehr	63'300	26'600	65'400	26'600		
	Nettoergebnis		36'700		38'800		
622	Regionalverkehr	1'900		1'900			
	Nettoergebnis		1'900		1'900		

Funktionale Gliederung 1.1.2017 bis 31.12.2017

		Budget 2017		Budget 2016		Jahresrechnung 2015	
Oberlangenegg		Aufwand	Ertrag	Aufwand	Ertrag	Aufwand	Ertrag
6220	Regionalverkehr	1'900		1'900			
	Nettoergebnis		1'900		1'900		
6220.3635.01	Beitrag an Moonliner	1'900		1'900		0.00	
629	Öffentlicher Verkehr	61'400	26'600	63'500	26'600		
	Nettoergebnis		34'800		36'900		
6290	Öffentlicher Verkehr	26'600	26'600	26'600	26'600		
	Nettoergebnis						
6290.3130.01	Generalabonnemente SBB (Tageskarten)	26'600		26'600		0.00	
6290.4260.01	Rückerstattungen Dritter (Tageskarten)		26'600		26'600		0.00
6291	Gemeindeanteil Öffentlicher Verkehr	34'800		36'900			
	Nettoergebnis		34'800		36'900		
6291.3130.01	Mitglieder- und Verbandsbeiträge	300		300		0.00	
6291.3631.01	Gemeindeanteil Lastenausgleich öffentlicher Verkehr	34'500		36'600		0.00	
7	Umweltschutz und Raumordnung	299'900	243'700	303'000	263'700		
	Nettoergebnis		56'200		39'300		
71	Wasserversorgung	114'900	114'900	123'300	123'300		
	Nettoergebnis						
710	Wasserversorgung	114'900	114'900	123'300	123'300		
	Nettoergebnis						
7101	Wasserversorgung [Gemeindebetrieb]	114'900	114'900	123'300	123'300		
	Nettoergebnis						
7101.3000.01	Löhne, Tag- und Sitzungsgelder Ver- und Entsorgungskommission	300		300		0.00	
7101.3010.01	Löhne Betriebspersonal	10'000		9'000		0.00	
7101.3050.01	AG-Beiträge AHV, IV, EO, ALV, Verwaltungskosten	700		700		0.00	
7101.3053.01	AG-Beiträge an Unfallversicherungen	200		200		0.00	
7101.3054.01	AG-Beiträge an Familienausgleichskasse	200		200		0.00	
7101.3055.01	AG-Beiträge an Krankentaggeldversicherungen	100		100		0.00	
7101.3090.01	Aus- und Weiterbildung des Personals	200		200		0.00	
7101.3099.01	Übriger Personalaufwand	100		100		0.00	
7101.3101.01	Betriebs-, Verbrauchsmaterial	1'400		1'000		0.00	

Funktionale Gliederung 1.1.2017 bis 31.12.2017

Oberlangenegg	Budget 2017		Budget 2016		Jahresrechnung 2015	
	Aufwand	Ertrag	Aufwand	Ertrag	Aufwand	Ertrag
7101.3111.01	Anschaffung Maschinen, Geräte und Fahrzeuge	300		300		0.00
7101.3119.01	Anschaffung von Wasserzählern	1'000		1'000		0.00
7101.3120.01	Strom	7'000		7'000		0.00
7101.3130.01	Telefon, Internet, Porti, Gebühren	400		400		0.00
7101.3130.02	Trinkwasserproben	1'500		1'400		0.00
7101.3130.03	Mitglieder- und Verbandsbeiträge	100		100		0.00
7101.3130.04	Dienstleistungen Dritter	100		0		0.00
7101.3131.01	Planungen und Projektierungen Dritter	0		1'000		0.00
7101.3132.01	Honorare externe Berater, Gutachter, Fachexperten etc.	0		0		0.00
7101.3133.01	Informatik-Nutzungsaufwand	600		600		0.00
7101.3143.01	Unterhalt übrige Tiefbauten (Leitungsnetz)	5'000		5'000		0.00
7101.3144.01	Unterhalt Hochbauten, Gebäude (Reservoir)	0		0		0.00
7101.3151.01	Unterhalt Hydrantennetz	3'000		3'000		0.00
7101.3170.01	Reisekosten und Spesen	800		800		0.00
7101.3300.30	Planmässige Abschreibungen Sachanlagen	500		0		0.00
7101.3510.10	Einlagen in Spezialfinanzierungen EK (Werterhalt)	51'900		56'900		0.00
7101.3510.50	Einlagen in Spezialfinanzierungen EK (Anschlussgebühren)	5'000		10'000		0.00
7101.3612.01	Entschädigungen an Gemeinde Eriz (Wasserabkaufgebühr)	18'000		17'000		0.00
7101.3612.90	Interne Verrechnungen von Dienstleistungen (Verwaltungsaufwand)	6'000		6'000		0.00
7101.3612.91	Interne Verrechnungen von Dienstleistungen	500		1'000		0.00
7101.4240.01	Benützungsgebühren und Dienstleistungen (Grundgebühren)		24'000		24'000	0.00
7101.4240.02	Benützungsgebühren und Dienstleistungen (Löschgebühren)		9'000		9'000	0.00
7101.4240.50	Anschlussgebühren		5'000		10'000	0.00
7101.4250.01	Verkäufe (Verbrauchsgebühren)		60'000		60'000	0.00
7101.4260.01	Rückerstattungen Dritter		0		0	0.00
7101.4510.10	Entnahmen aus Spezialfinanzierungen des EK (Werterhalt)		500		1'100	0.00
7101.4631.01	Beiträge vom Kanton		3'500		3'500	0.00
7101.4940.01	Interne Verrechnung von kalk. Zinsen und Finanzaufwand		2'000		2'000	0.00
7101.9010.01	Abschluss Spezialfinanzierungen und Fonds im EK, Ertragsüberschuss	0		0		0.00
7101.9011.01	Abschluss Spezialfinanzierungen und Fonds im EK, Aufwandüberschuss		10'900		13'700	0.00

Funktionale Gliederung 1.1.2017 bis 31.12.2017

		Budget 2017		Budget 2016		Jahresrechnung 2015	
Oberlangenegg		Aufwand	Ertrag	Aufwand	Ertrag	Aufwand	Ertrag
72	Abwasserentsorgung	65'300	65'300	78'400	78'400		
	Nettoergebnis						
720	Abwasserentsorgung	65'300	65'300	78'400	78'400		
	Nettoergebnis						
7201	Abwasserentsorgung [Gemeindebetrieb]	65'300	65'300	78'400	78'400		
	Nettoergebnis						
7201.3000.01	Löhne, Tag- und Sitzungsgelder Ver- und Entsorgungskommission	300		300		0.00	
7201.3010.01	Löhne Betriebspersonal	1'200		1'200		0.00	
7201.3050.01	AG-Beiträge AHV, IV, EO, ALV, Verwaltungskosten	50		50		0.00	
7201.3053.01	AG-Beiträge an Unfallversicherungen	20		20		0.00	
7201.3054.01	AG-Beiträge an Familienausgleichskasse	20		20		0.00	
7201.3055.01	AG-Beiträge an Krankentaggeldversicherungen	10		10		0.00	
7201.3120.01	Wasser, Abwasser, Stom, Abfall	3'000		3'000		0.00	
7201.3130.01	Telefonie, Internet, Porti, Gebühren	100		100		0.00	
7201.3131.01	Planungen und Projektierungen Dritter	0		0		0.00	
7201.3133.01	Informatik-Nutzungsaufwand	600		600		0.00	
7201.3143.01	Unterhalt übrige Tiefbauten (Leitungsnetz)	1'000		1'000		0.00	
7201.3143.02	Unterhalt übrige Tiefbauten (Pumpwerke)	3'000		5'500		0.00	
7201.3170.01	Reisekosten und Spesen	400		400		0.00	
7201.3300.30	Planmässige Abschreibungen Sachanlagen	600		0		0.00	
7201.3510.10	Einlagen in Spezialfinanzierungen EK (Werterhalt)	25'000		30'000		0.00	
7201.3510.50	Einlagen in Spezialfinanzierungen EK (Anschlussgebühr)	5'000		10'000		0.00	
7201.3612.90	Interne Verrechnungen von Dienstleistungen (Verwaltungsaufwand)	6'000		6'000		0.00	
7201.3612.91	Interne Verrechnungen von Dienstleistungen	200		1'500		0.00	
7201.3632.01	Betriebsbeitrag an ARA Thunersee	18'700		18'700		0.00	
7201.4240.01	Benützungsgebühren und Dienstleistungen (Grundgebühren)		17'000		16'000		0.00
7201.4240.02	Benützungsgebühren und Dienstleistungen (Benützungsgebühren)		41'000		41'000		0.00
7201.4240.50	Anschlussgebühren		5'000		10'000		0.00
7201.4510.10	Entnahmen aus Spezialfinanzierungen des EK (Werterhalt)		400		0		0.00
7201.4940.01	Interne Verrechnung von kalk. Zinsen und Finanzaufwand		1'900		1'900		0.00
7201.9010.01	Abschluss Spezialfinanzierungen und Fonds im EK, Ertragsüberschuss	100		0		0.00	
7201.9011.01	Abschluss Spezialfinanzierungen und Fonds im EK,		0		9'500		0.00

Oberlangenegg		Budget 2017		Budget 2016		Jahresrechnung 2015	
		Aufwand	Ertrag	Aufwand	Ertrag	Aufwand	Ertrag
	Aufwandüberschuss						
73	Abfall	55'500	55'500	57'000	57'000		
	Nettoergebnis						
730	Abfall	55'500	55'500	57'000	57'000		
	Nettoergebnis						
7301	Abfall [Gemeindebetrieb]	55'500	55'500	57'000	57'000		
	Nettoergebnis						
7301.3000.01	Löhne, Tag- und Sitzungsgelder Ver- und Entsorgungskommission	300		300		0.00	
7301.3010.01	Löhne Betriebspersonal	600		500		0.00	
7301.3050.01	AG-Beiträge AHV, IV, EO, ALV, Verwaltungskosten	50		50		0.00	
7301.3053.01	AG-Beiträge an Unfallversicherungen	20		20		0.00	
7301.3054.01	AG-Beiträge an Familienausgleichskasse	20		20		0.00	
7301.3055.01	AG-Beiträge an Krankentaggeldversicherungen	10		10		0.00	
7301.3101.01	Betriebs-, Verbrauchsmaterial	300		300		0.00	
7301.3109.01	Übriger Material- und Warenaufwand	100		100		0.00	
7301.3111.01	Anschaffung Maschinen, Geräte und Fahrzeuge	1'000		2'000		0.00	
7301.3120.01	Wasser, Abwasser, Strom, Abfall	300		300		0.00	
7301.3130.01	Entsorgung Spezialsammlungen	2'000		2'000		0.00	
7301.3130.02	Entsorgung Grüngut	2'500		2'000		0.00	
7301.3134.01	Sachversicherungsprämien	100		100		0.00	
7301.3144.01	Unterhalt Hochbauten, Gebäude	500		500		0.00	
7301.3151.01	Unterhalt Apparate, Maschinen, Geräte, Fahrzeuge, Werkzeuge	500		500		0.00	
7301.3160.01	Baurechtszins Abfallsammelstelle	2'100		2'100		0.00	
7301.3161.01	Fahrzeug- und Maschinenentschädigungen	2'000		2'000		0.00	
7301.3170.01	Reisekosten und Spesen	100		100		0.00	
7301.3181.01	Tatsächliche Forderungsverluste	100		100		0.00	
7301.3300.40	Verrechnete planmässige Abschreibungen (bish. VV)	4'700		5'400		0.00	
7301.3612.01	Entschädigungen an Stadt Thun (Kadaversammelstelle)	1'500		1'000		0.00	
7301.3612.02	Entschädigungen an Kehrrechtregion rechtes Zulgebiet	25'500		28'000		0.00	
7301.3612.90	Interne Verrechnungen von Dienstleistungen (Verwaltungsaufwand)	3'500		3'500		0.00	
7301.3612.91	Interne Verrechnungen von Dienstleistungen	5'000		5'000		0.00	
7301.3940.01	Interne Verrechnung von kalk. Zinsen und Finanzaufwand	800		1'100		0.00	
7301.4240.01	Benützungsgebühren und Dienstleistungen (Grundgebühren)		35'000		35'000		0.00

Funktionale Gliederung 1.1.2017 bis 31.12.2017

		Budget 2017		Budget 2016		Jahresrechnung 2015	
Oberlangenegg		Aufwand	Ertrag	Aufwand	Ertrag	Aufwand	Ertrag
7301.4240.02	Benützungsgebühren und Dienstleistungen (Containerplomben 800 lt)		16'000		16'000		0.00
7301.4250.01	Erlös Altmaterialverkauf		3'000		3'000		0.00
7301.4260.01	Rückerstattungen Dritter (Tierkadaver)		1'500		1'000		0.00
7301.4940.01	Interne Verrechnung von kalk. Zinsen und Finanzaufwand		0		0		0.00
7301.9010.01	Abschluss Spezialfinanzierungen und Fonds im EK, Ertragsüberschuss	1'900		0		0.00	
7301.9011.01	Abschluss Spezialfinanzierungen und Fonds im EK, Aufwandüberschuss		0		2'000		0.00
74	Verbauungen	31'900	8'000	19'000	5'000		
	Nettoergebnis		23'900		14'000		
741	Gewässerverbauungen	28'100	8'000	15'200	5'000		
	Nettoergebnis		20'100		10'200		
7410	Gewässerverbauungen	28'100	8'000	15'200	5'000		
	Nettoergebnis		20'100		10'200		
7410.3010.01	Löhne Betriebspersonal	100		500		0.00	
7410.3050.01	AG-Beiträge AHV, IV, EO, ALV, Verwaltungskosten	100		50		0.00	
7410.3053.01	AG-Beiträge an Unfallversicherungen	50		50		0.00	
7410.3054.01	AG-Beiträge an Familienausgleichskasse	40		50		0.00	
7410.3055.01	AG-Beiträge an Krankentaggeldversicherungen	10		50		0.00	
7410.3101.01	Betriebs-, Verbrauchsmaterial	500		300		0.00	
7410.3130.01	Dienstleistungen Dritter	300		200		0.00	
7410.3142.01	Unterhalt Wasserbau	25'000		12'000		0.00	
7410.3161.01	Fahrzeug- und Maschinenentschädigungen	2'000		2'000		0.00	
7410.4631.01	Beiträge vom Kanton		8'000		5'000		0.00
745	Naturgefahren	3'800		3'800			
	Nettoergebnis		3'800		3'800		
7450	Naturgefahren	3'800		3'800			
	Nettoergebnis		3'800		3'800		
7450.3132.01	Honorare externe Berater, Gutachter, Fachexperten etc.	2'000		2'000		0.00	
7450.3134.01	Beitrag Einsatzkostenversicherung GVB	1'800		1'800		0.00	

Funktionale Gliederung 1.1.2017 bis 31.12.2017

		Budget 2017		Budget 2016		Jahresrechnung 2015	
Oberlangenegg		Aufwand	Ertrag	Aufwand	Ertrag	Aufwand	Ertrag
75	Arten- und Landschaftsschutz	600		600			
	Nettoergebnis		600		600		
750	Arten- und Landschaftsschutz	600		600			
	Nettoergebnis		600		600		
7500	Arten- und Landschaftsschutz	600		600			
	Nettoergebnis		600		600		
7500.3636.01	Beiträge an private Organisationen ohne Erwerbszweck (ÖQV-Vernetzungsbeiträge)	600		600		0.00	
77	Übriger Umweltschutz	28'400		22'400			
	Nettoergebnis		28'400		22'400		
771	Friedhof und Bestattung	22'800		16'800			
	Nettoergebnis		22'800		16'800		
7710	Friedhof und Bestattung allgemein	22'800		16'800			
	Nettoergebnis		22'800		16'800		
7710.3612.01	Entschädigungen an Gemeindeverband Begräbnisbezirk Schwarzenegg	17'800		16'800		0.00	
7710.3612.02	Investitionsfolgekosten Sanierung Friedhofgebäude	5'000		0		0.00	
7710.3637.01	Bestattungskosten Privater	0		0		0.00	
779	Umweltschutz	5'600		5'600			
	Nettoergebnis		5'600		5'600		
7792	Hundetoiletten	5'600		5'600			
	Nettoergebnis		5'600		5'600		
7792.3101.01	Betriebs-, Verbrauchsmaterial	800		800		0.00	
7792.3119.01	Anschaffung Robidog-Behälter	800		800		0.00	
7792.3910.01	Interne Verrechnung von Dienstleistungen	4'000		4'000		0.00	
79	Raumordnung	3'300		2'300			
	Nettoergebnis		3'300		2'300		
790	Raumordnung	3'300		2'300			
	Nettoergebnis		3'300		2'300		

Funktionale Gliederung 1.1.2017 bis 31.12.2017

		Budget 2017		Budget 2016		Jahresrechnung 2015	
Oberlangenegg		Aufwand	Ertrag	Aufwand	Ertrag	Aufwand	Ertrag
7900	Raumordnung allgemein	2'000		1'000			
	Nettoergebnis		2'000		1'000		
7900.3131.01	Planungen und Projektierungen Dritter	2'000		1'000		0.00	
7906	Regionale Planungsgruppen	1'300		1'300			
	Nettoergebnis		1'300		1'300		
7906.3130.01	Mitglieder- und Verbandsbeiträge	1'300		1'300		0.00	
8	Volkswirtschaft	77'400	108'100	78'400	108'100		
	Nettoergebnis	30'700		29'700			
81	Landwirtschaft	8'700	600	9'600	600		
	Nettoergebnis		8'100		9'000		
811	Verwaltung, Vollzug und Kontrolle	3'600		4'200			
	Nettoergebnis		3'600		4'200		
8110	Verwaltung, Vollzug und Kontrolle	3'600		4'200			
	Nettoergebnis		3'600		4'200		
8110.3000.01	Löhne, Tag- und Sitzungsgelder Ackerbaustelle	200		200		0.00	
8110.3010.01	Löhne Betriebspersonal (Ackerbaustelle)	2'000		2'000		0.00	
8110.3010.02	Löhne Betriebspersonal (Hagelabwehr)	0		200		0.00	
8110.3010.03	Löhne Betriebspersonal (Elementarschäden)	300		300		0.00	
8110.3053.01	AG-Beiträge an Unfallversicherungen	100		100		0.00	
8110.3101.01	Betriebs-, Verbrauchsmaterial	100		200		0.00	
8110.3170.01	Reisekosten und Spesen	600		600		0.00	
8110.3636.01	Beiträge an private Organisationen ohne Erwerbszweck	300		600		0.00	
813	Produktionsverbesserungen Vieh	4'500		4'800			
	Nettoergebnis		4'500		4'800		
8130	Produktionsverbesserungen Vieh	4'500		4'800			
	Nettoergebnis		4'500		4'800		
8130.3636.01	Beiträge an Viehversicherungskasse	3'500		3'600		0.00	
8130.3910.01	Interne Verrechnung von Dienstleistungen	1'000		1'200		0.00	
814	Produktionsverbesserungen Pflanzen	600	600	600	600		
	Nettoergebnis						

Funktionale Gliederung 1.1.2017 bis 31.12.2017

		Budget 2017		Budget 2016		Jahresrechnung 2015	
Oberlangenegg		Aufwand	Ertrag	Aufwand	Ertrag	Aufwand	Ertrag
8140	Produktionsverbesserungen Pflanzen	600	600	600	600		
	Nettoergebnis						
8140.3130.01	Dienstleistungen Dritter	600		600		0.00	
8140.4631.01	Beiträge vom Kanton		600		600		0.00
82	Forstwirtschaft	67'900	82'500	68'000	82'500		
	Nettoergebnis	14'600		14'500			
820	Forstwirtschaft	67'900	82'500	68'000	82'500		
	Nettoergebnis	14'600		14'500			
8200	Forstwirtschaft	67'900	82'500	68'000	82'500		
	Nettoergebnis	14'600		14'500			
8200.3000.01	Löhne, Tag- und Sitzungsgelder Forstkommission	3'500		3'500		0.00	
8200.3010.01	Löhne Betriebspersonal (Forstbetrieb)	24'000		23'800		0.00	
8200.3010.02	Löhne Betriebspersonal (Walderschliessung)	2'500		2'500		0.00	
8200.3049.01	Übrige Zulagen (Kleider-Entschädigungen)	1'000		0		0.00	
8200.3050.01	AG-Beiträge AHV, IV, EO, ALV, Verwaltungskosten	1'500		1'500		0.00	
8200.3053.01	AG-Beiträge an Unfallversicherungen	1'800		1'800		0.00	
8200.3054.01	AG-Beiträge an Familienausgleichskasse	400		400		0.00	
8200.3055.01	AG-Beiträge an Krankentaggeldversicherungen	200		200		0.00	
8200.3090.01	Aus- und Weiterbildung des Personals	300		100		0.00	
8200.3099.01	Übriger Personalaufwand	200		200		0.00	
8200.3101.01	Betriebs-, Verbrauchsmaterial (Forstbetrieb)	600		500		0.00	
8200.3101.02	Betriebs-, Verbrauchsmaterial (Walderschliessung)	2'500		1'000		0.00	
8200.3103.01	Fachliteratur, Zeitschriften	300		300		0.00	
8200.3111.01	Anschaffung Maschinen, Geräte und Fahrzeuge	300		300		0.00	
8200.3130.01	Dienstleistungen Dritter	600		500		0.00	
8200.3130.02	Mitglieder- und Verbandsbeiträge	200		200		0.00	
8200.3137.01	Steuern und Abgaben	700		700		0.00	
8200.3145.01	Unterhalt Wald (allg.)	0		0		0.00	
8200.3145.02	Unterhalt Wald (Erschliessung)	0		0		0.00	
8200.3161.01	Fahrzeug- und Maschinenentschädigungen (Forstbetrieb)	15'000		19'200		0.00	
8200.3161.02	Fahrzeug- und Maschinenentschädigungen	2'500		2'000		0.00	
8200.3170.01	Reisekosten und Spesen	500		500		0.00	
8200.3300.50	Planmässige Abschreibungen Sachanlagen	0		0		0.00	
8200.3499.01	Übriger Finanzaufwand (Skontoabzüge)	1'800		1'800		0.00	
8200.3611.01	Entschädigungen an Kanton (Försterdienstleistungen)	3'500		3'000		0.00	

Funktionale Gliederung 1.1.2017 bis 31.12.2017

Oberlangenegg		Budget 2017		Budget 2016		Jahresrechnung 2015	
		Aufwand	Ertrag	Aufwand	Ertrag	Aufwand	Ertrag
8200.3893.01	Einlagen in Vorfinanzierungen des EK	4'000		4'000		0.00	
8200.4250.01	Verkäufe Stammholz		75'000		75'000		0.00
8200.4250.02	Verkäufe Industrieholz		0		0		0.00
8200.4250.03	Verkäufe Brennholz		5'000		5'000		0.00
8200.4260.01	Rückerstattungen Dritter		0		0		0.00
8200.4631.01	Beiträge vom Kanton		2'500		2'500		0.00
8200.4893.01	Entnahmen aus Vorfinanzierungen des EK		0		0		0.00
84	Tourismus	800		800			
	Nettoergebnis		800		800		
840	Tourismus	800		800			
	Nettoergebnis		800		800		
8400	Tourismus	400		400			
	Nettoergebnis		400		400		
8400.3119.01	Anschaffung Wanderkarten/-tafeln	400		400		0.00	
8406	Regionaler Tourismus	400		400			
	Nettoergebnis		400		400		
8406.3636.01	Beiträge an private Organisationen ohne Erwerbszweck	400		400		0.00	
87	Brennstoffe und Energie		25'000		25'000		
	Nettoergebnis	25'000		25'000			
871	Elektrizität		25'000		25'000		
	Nettoergebnis	25'000		25'000			
8710	Elektrizität allgemein		25'000		25'000		
	Nettoergebnis	25'000		25'000			
8710.4120.01	Konzessionen BKW Energie AG		25'000		25'000		0.00
9	Finanzen und Steuern	450'200	1'510'500	441'700	1'493'400		
	Nettoergebnis	1'060'300		1'051'700			
91	Steuern	3'100	729'100	3'100	713'600		
	Nettoergebnis	726'000		710'500			

Oberlangenegg		Budget 2017		Budget 2016		Jahresrechnung 2015	
		Aufwand	Ertrag	Aufwand	Ertrag	Aufwand	Ertrag
910	Steuern	3'100	729'100	3'100	713'600		
	Nettoergebnis	726'000		710'500			
9100	Allgemeine Gemeindesteuern	3'000	645'400	3'000	629'800		
	Nettoergebnis	642'400		626'800			
9100.3180.01	Wertberichtigungen gefährdete Steuerguthaben	0		0		0.00	
9100.3181.01	Forderungsverluste allg. Gemeindesteuern	3'000		3'000		0.00	
9100.4000.01	Einkommenssteuern natürliche Personen		580'000		565'000		0.00
9100.4000.20	Nachsteuern und Bussen Einkommensteuern		0		0		0.00
9100.4000.40	Aktive Steuerauscheidungen Einkommen		14'000		13'000		0.00
9100.4000.50	Passive Steuerauscheidungen Einkommen		-10'000		-10'000		0.00
9100.4001.01	Vermögenssteuern natürliche Personen		31'000		37'000		0.00
9100.4001.40	Aktive Steuerauscheidungen Vermögen		2'000		1'000		0.00
9100.4001.50	Passive Steuerauscheidungen Vermögen		-3'000		-2'000		0.00
9100.4002.01	Quellensteuern natürliche Personen		0		0		0.00
9100.4002.10	Quellensteuern ausserhalb der Ertragsabrechnung (BGSA, Grenzgänger)		400		300		0.00
9100.4010.01	Gewinnsteuern juristische Personen		8'000		2'000		0.00
9100.4010.40	Aktive Steuerauscheidungen Gewinnsteuern		22'000		23'000		0.00
9100.4011.01	Kapitalsteuern juristische Personen		500		500		0.00
9100.4011.40	Aktive Steuerauscheidungen Kapitalsteuern		500		0		0.00
9101	Sondersteuern		14'000		14'000		
	Nettoergebnis	14'000		14'000			
9101.4022.01	Grundstückgewinnsteuern		4'000		4'000		0.00
9101.4022.10	Sonderveranlagungen		10'000		10'000		0.00
9102	Liegenschaftssteuern	100	68'000	100	68'000		
	Nettoergebnis	67'900		67'900			
9102.3181.01	Forderungsverluste Liegenschaftssteuern	100		100		0.00	
9102.4021.01	Liegenschaftssteuern		68'000		68'000		0.00
9103	Hundetaxe		1'700		1'800		
	Nettoergebnis	1'700		1'800			
9103.4033.01	Hundetaxe		1'700		1'800		0.00
93	Finanz- und Lastenausgleich	86'300	477'900	87'700	494'600		
	Nettoergebnis	391'600		406'900			

Funktionale Gliederung 1.1.2017 bis 31.12.2017

		Budget 2017		Budget 2016		Jahresrechnung 2015	
Oberlangenegg		Aufwand	Ertrag	Aufwand	Ertrag	Aufwand	Ertrag
930	Finanz- und Lastenausgleich	86'300	477'900	87'700	494'600		
	Nettoergebnis	391'600		406'900			
9300	Finanz- und Lastenausgleich	86'300	477'900	87'700	494'600		
	Nettoergebnis	391'600		406'900			
9300.3621.60	Lastenausgleichsbeiträge an Kanton	86'300		87'700		0.00	
9300.4621.50	Vertikaler Finanzausgleich (Mindestausstattung)		200'900		198'300		0.00
9300.4621.51	Zuschuss Sonderreglung FILAG		0		22'700		0.00
9300.4621.60	Vertikaler Lastenausgleich (geografisch-topografischer Zuschuss)		56'900		56'800		0.00
9300.4621.61	Vertikaler Lastenausgleich (soziodemografischer Zuschuss)		4'400		3'600		0.00
9300.4622.70	Horizontaler Finanzausgleich (Disparitätenabbau)		215'700		213'200		0.00
95	Ertragsanteile, übrige						
	Nettoergebnis						
950	Ertragsanteile, übrige						
	Nettoergebnis						
9500	Ertragsanteile, übrige						
	Nettoergebnis						
9500.4024.01	Erbschafts- und Schenkungssteuern		0		0		0.00
96	Vermögens- und Schuldenverwaltung	227'200	303'400	215'900	285'100		
	Nettoergebnis	76'200		69'200			
961	Zinsen	24'800	55'800	28'900	68'500		
	Nettoergebnis	31'000		39'600			
9610	Zinsen	24'800	55'800	28'900	68'500		
	Nettoergebnis	31'000		39'600			
9610.3181.01	Abschreibungen (Verzugszinse)	100		100		0.00	
9610.3400.01	Verzinsung laufende Verbindlichkeiten	100		100		0.00	
9610.3401.01	Verzinsung kurzfristige Finanzverbindlichkeiten	100		200		0.00	
9610.3406.01	Verzinsung langfristige Finanzverbindlichkeiten	17'000		21'000		0.00	
9610.3409.01	Übrige Passivzinsen (Sonderrechnungen,	100		100		0.00	
9610.3499.01	Vergütungszinsen Steuern	3'500		3'500		0.00	
9610.3940.01	Interne Verrechnung von kalk. Zinsen und Finanzaufwand	3'900		3'900		0.00	
9610.4400.01	Zinsen flüssige Mittel		0		0		0.00

		Budget 2017		Budget 2016		Jahresrechnung 2015	
Oberlangenegg		Aufwand	Ertrag	Aufwand	Ertrag	Aufwand	Ertrag
9610.4401.01	Verzugszinsen Steuern		3'000		3'000		0.00
9610.4401.02	Zinsen Forderungen und Kontokorrente		0		0		0.00
9610.4451.01	Erträge aus Beteiligungen VV		100		300		0.00
9610.4940.01	Interne Verrechnung von kalk. Zinsen und Finanzaufwand		52'700		65'200		0.00
963	Liegenschaften des Finanzvermögens	202'400	247'600	187'000	216'600		
	Nettoergebnis	45'200		29'600			
9630	Liegenschaft Versorgungszentrum (Finanzvermögen)	109'900	153'300	126'400	153'000		
	Nettoergebnis	43'400		26'600			
9630.3010.01	Löhne Betriebspersonal	6'500		6'400		0.00	
9630.3050.01	AG-Beiträge AHV, IV, EO, ALV, Verwaltungskosten	500		500		0.00	
9630.3053.01	AG-Beiträge an Unfallversicherungen	100		100		0.00	
9630.3054.01	AG-Beiträge an Familienausgleichskasse	150		150		0.00	
9630.3055.01	AG-Beiträge an Krankentaggeldversicherungen	50		50		0.00	
9630.3430.01	Baulicher Unterhalt Liegenschaften FV	20'000		20'000		0.00	
9630.3431.01	Nicht baulicher Unterhalt Liegenschaften FV	5'000		4'000		0.00	
9630.3439.01	Wasser, Abwasser, Strom, Abfall	5'000		5'000		0.00	
9630.3439.02	Heizung	6'000		5'500		0.00	
9630.3439.03	Betriebs- und Verbrauchsmaterial	1'000		1'000		0.00	
9630.3439.04	Drucksachen, Publikationen	200		200		0.00	
9630.3439.05	Telefonie, Internet, Porti, Gebühren	400		400		0.00	
9630.3439.06	Sachversicherungsprämien	3'000		3'000		0.00	
9630.3893.01	Einlagen in Vorfinanzierungen des EK	25'600		25'500		0.00	
9630.3910.01	Interne Verrechnung von Dienstleistungen	6'000		6'000		0.00	
9630.3940.01	Interne Verrechnung von kalk. Zinsen und Finanzaufwand	30'400		48'600		0.00	
9630.4260.01	Rückerstattungen Dritter		14'000		13'700		0.00
9630.4430.00	Liegenschaftserträge, Mietzinse		122'000		122'000		0.00
9630.4893.01	Entnahmen aus Vorfinanzierungen des EK		17'000		17'000		0.00
9630.4910.01	Interne Verrechnung von Dienstleistungen		300		300		0.00
9631	Liegenschaft Schulhaus Kreuzweg (Finanzvermögen)	90'400	91'400	60'000	60'700		
	Nettoergebnis	1'000		700			
9631.3010.01	Löhne Betriebspersonal	6'500		7'000		0.00	
9631.3050.01	AG-Beiträge AHV, IV, EO, ALV, Verwaltungskosten	500		500		0.00	
9631.3053.01	AG-Beiträge an Unfallversicherungen	100		100		0.00	
9631.3054.01	AG-Beiträge an Familienausgleichskasse	150		150		0.00	
9631.3055.01	AG-Beiträge an Krankentaggeldversicherungen	50		50		0.00	

Oberlangenegg	Budget 2017		Budget 2016		Jahresrechnung 2015	
	Aufwand	Ertrag	Aufwand	Ertrag	Aufwand	Ertrag
9631.3430.01	Baulicher Unterhalt Liegenschaften FV	10'000		5'000		0.00
9631.3431.01	Nicht baulicher Unterhalt Liegenschaften FV	7'000		2'000		0.00
9631.3439.01	Wasser, Abwasser, Strom, Abfall	4'000		4'000		0.00
9631.3439.02	Heizung	5'000		5'000		0.00
9631.3439.03	Betriebs- und Verbrauchsmaterial	1'000		1'000		0.00
9631.3439.04	Drucksachen, Publikationen	200		200		0.00
9631.3439.05	Telefonie, Internet, Porti, Gebühren	200		200		0.00
9631.3439.06	Sachversicherungsprämien	3'000		3'000		0.00
9631.3893.01	Einlagen in Vorfinanzierungen des EK	27'300		13'600		0.00
9631.3910.01	Interne Verrechnung von Dienstleistungen	3'900		2'700		0.00
9631.3940.01	Interne Verrechnung von kalk. Zinsen und Finanzaufwand	21'500		15'500		0.00
9631.4260.01	Rückerstattungen Dritter		6'000		4'000	0.00
9631.4430.00	Liegenschaftserträge, Mietzinse		0		0	0.00
9631.4430.01	Mietzins 4 1/2-Zi-Whg. EG West (Sägesser)		19'200		9'800	0.00
9631.4430.02	Mietzins 5 1/2-Zi-Whg. EG Ost (Linder/Jost)		24'000		11'900	0.00
9631.4430.03	Mietzins 4 1/2-Zi-Whg. 1. OG West (Dummermuth)		16'560		12'800	0.00
9631.4430.04	Mietzins 5 1/2-Zi-Whg. 1. OG Ost (Stettler)		15'600		14'400	0.00
9631.4430.05	Mietzins Gewerberaum UG		40		3'800	0.00
9631.4893.01	Entnahmen aus Vorfinanzierungen des EK		10'000		4'000	0.00
9634	Grundstücke des Finanzvermögens	2'100	2'900	600	2'900	
	Nettoergebnis	800		2'300		
9634.3130.01	Mitglieder- und Verbandsbeiträge (Flurtelle)	600		600		0.00
9634.3430.01	Baulicher Unterhalt Grundstücke FV	1'500		0		0.00
9634.4430.01	Pachtzinse		2'900		2'900	0.00
97	Rückverteilungen		100		100	
	Nettoergebnis	100		100		
971	Rückverteilungen aus CO2-Abgabe		100		100	
	Nettoergebnis	100		100		
9710	Rückverteilungen aus CO2-Abgabe		100		100	
	Nettoergebnis	100		100		
9710.4699.10	Rückverteilung CO2-Abgabe		100		100	0.00
99	Nicht aufgeteilte Posten	133'600		135'000		
	Nettoergebnis		133'600		135'000	

Funktionale Gliederung 1.1.2017 bis 31.12.2017

		Budget 2017		Budget 2016		Jahresrechnung 2015	
Oberlangenegg		Aufwand	Ertrag	Aufwand	Ertrag	Aufwand	Ertrag
990	Nicht aufgeteilte Posten	133'600		135'000			
	Nettoergebnis		133'600		135'000		
9901	Abschreibung bestehendes Verwaltungsvermögen	133'600		135'000			
	Nettoergebnis		133'600		135'000		
9901.3300.90	Planmässige Abschreibungen übrige Sachanlagen (bish. VV, 15 Jahre)	133'600		135'000		0.00	
999	Abschluss						
	Nettoergebnis						
9990	Abschluss						
	Nettoergebnis						
9990.9000.01	Ertragsüberschuss	0		0		0.00	
9990.9001.01	Aufwandüberschuss		0		0		0.00

8.2 Detaillierte Investitionsrechnung

Investitionsrechnung

Funktionale Gliederung 1.1.2017 bis 31.12.2017

		Budget 2017		Budget 2016		Jahresrechnung 2015	
Oberlangenegg		Ausgaben	Einnahmen	Ausgaben	Einnahmen	Ausgaben	Einnahmen
7	Umweltschutz und Raumordnung						
	Nettoergebnis						
72	Abwasserentsorgung						
	Nettoergebnis						
720	Abwasserentsorgung						
	Nettoergebnis						
7201	Abwasserentsorgung [Gemeindebetrieb]						
	Nettoergebnis						
7201.5292.01	Generelle Entwässerungsplanung (GEP)	0		0		0.00	
7201.5620.01	Investitionsbeiträge ARA Thunersee	0		0		0.00	
9	Finanzen und Steuern						
	Nettoergebnis						
96	Vermögens- und Schuldenverwaltung						
	Nettoergebnis						
963	Liegenschaften des Finanzvermögens						
	Nettoergebnis						
9631	Liegenschaft Schulhaus Kreuzweg (Finanzvermögen)						
	Nettoergebnis						
9631.5040.01	Umbau Schulhaus; Einbau Wohnungen EG / Renov. Küchen OG	0		0		0.00	