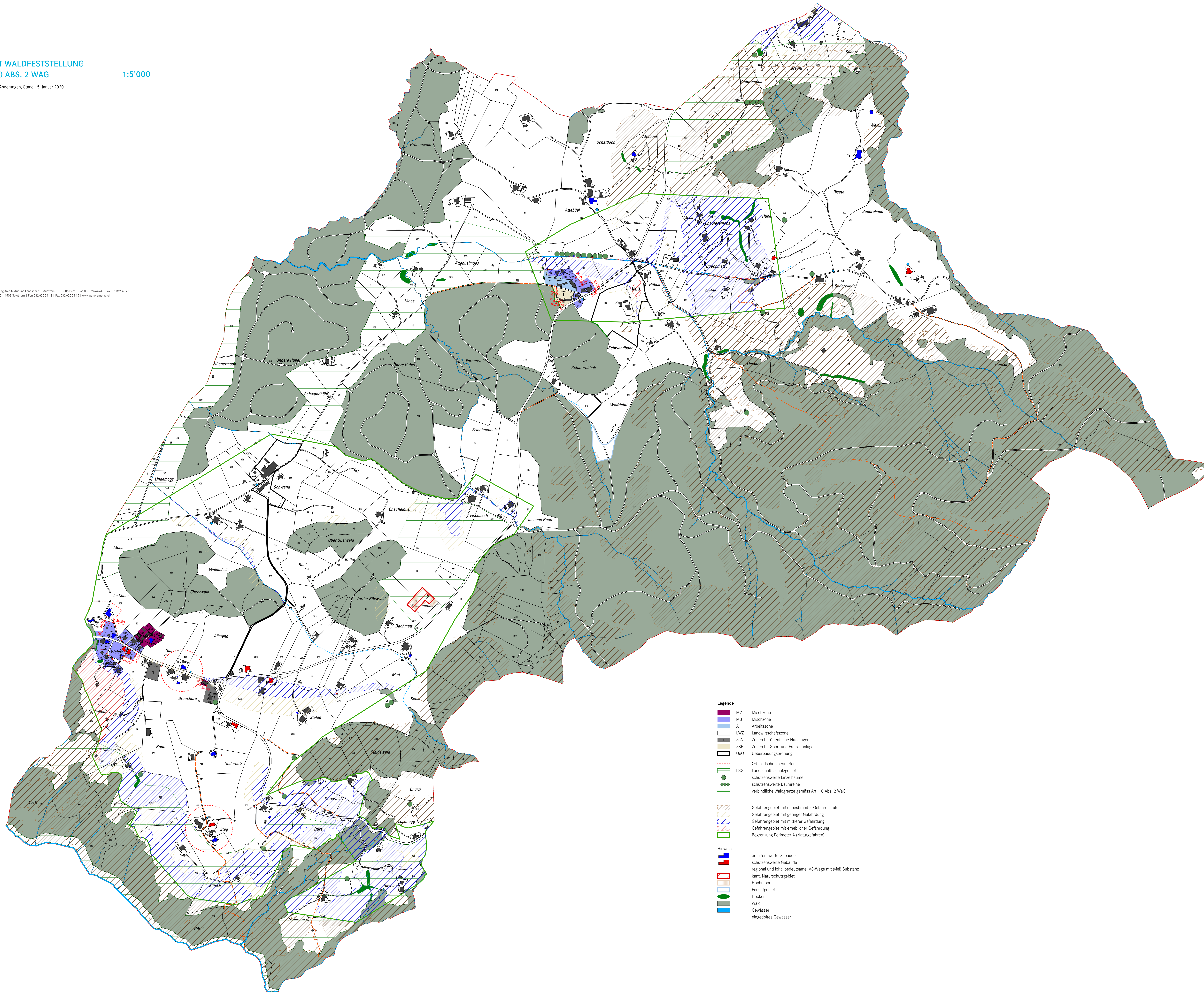


ZONENPLAN MIT WALDFESTSTELLUNG
GEMÄSS ART. 10 ABS. 2 WAG

1:5'000

Genehmigtes Exemplar mit allen Änderungen, Stand 15. Januar 2020

Panorama AG für Raumplanung, Architektur und Landschaft | Mönchstrasse 10 | 3005 Bern | Fon 031 324 44 44 | Fax 031 324 43 24
Göbelstrasse 2 | 4503 Solothurn | Fon 032 625 24 42 | Fax 032 625 24 45 | www.panorama-ag.ch



- Legende**
- M2 Mischzone
 - M3 Mischzone
 - A Arbeitszone
 - LWZ Landwirtschaftszone
 - ZON Zonen für öffentliche Nutzungen
 - ZSF Zonen für Sport und Freizeitanlagen
 - UeO Ueberbauungsordnung
 - Ortsbildschutzzonen
 - LSG Landschaftsschutzgebiet
 - schützenswerte Einzelbäume
 - schützenswerte Baumreihe
 - verbindliche Waldgrenze gemäss Art. 10 Abs. 2 WaG
 - Gefahrengebiet mit unbestimmter Gefahrenstufe
 - Gefahrengebiet mit geringer Gefährdung
 - Gefahrengebiet mit mittlerer Gefährdung
 - Gefahrengebiet mit erheblicher Gefährdung
 - Begrenzung Perimeter A (Naturgefahren)
 - Hinweise**
 - erhaltenswerte Gebäude
 - schützenswerte Gebäude
 - regional und lokal bedeutsame IVS-Wege mit (viel) Substanz
 - kant. Naturschutzgebiet
 - Hochmoor
 - Feuchtgebiet
 - Hecken
 - Wald
 - Gewässer
 - eingedötes Gewässer